

## Opieka duszpasterska [1]

Kaplica w ?CO dost?pna jest przez ca?? dob?

Godziny mszy:

Poniedzia?ek - Pi?tek: 15:30

Sobota - Niedziela: 10:00

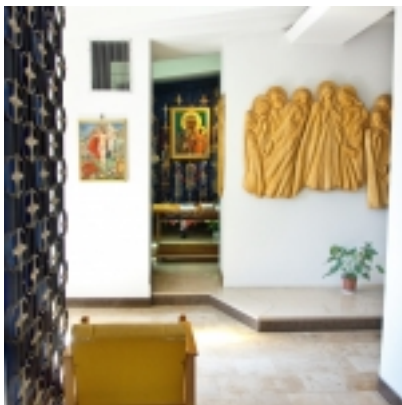
Telefon: 413674110

Ojciec Sergiusz ?l?zak tel. 694 498 014

Ojciec ?ukasz Noco? tel. 782 441 213



[2]



[3]

Dla pacjenta

**Source URL:** <https://onkol.kielce.pl/pl/dla-pacjenta/opieka-duszpasterska>

### Links

[1] <https://onkol.kielce.pl/pl/dla-pacjenta/opieka-duszpasterska>

[2] [https://onkol.kielce.pl/sites/default/files/styles/colorbox-zoom/public/galerie/img\\_3388\\_x.jpg?itok=7NMfLnpS](https://onkol.kielce.pl/sites/default/files/styles/colorbox-zoom/public/galerie/img_3388_x.jpg?itok=7NMfLnpS)

[3] [https://onkol.kielce.pl/sites/default/files/styles/colorbox-zoom/public/galerie/img\\_7698\\_x.jpg?itok=6oRfdzVX](https://onkol.kielce.pl/sites/default/files/styles/colorbox-zoom/public/galerie/img_7698_x.jpg?itok=6oRfdzVX)