

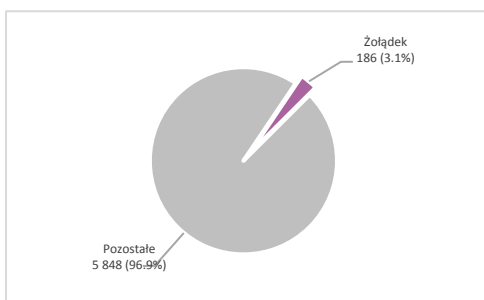
Rak żołądka (ICD 10: C16)

Opracowanie: Zakład Epidemiologii i Walki z Rakiem

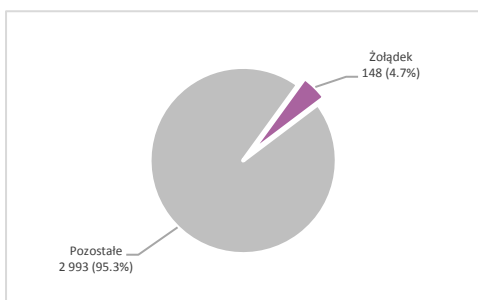
W województwie świętokrzyskim w 2017 roku odnotowano 186 zachorowań na raka żołądka (105 mężczyzn i 81 kobiet). Najczęściej występującym typem histologicznym był gruczolakorak, typ jelitowy (36.6%), a następnie gruczolakorak (22.6%) i rak komórek sygnetywnych (8.6%). W strukturze zachorowań na nowotwory złośliwe ogółem rak żołądka u mężczyzn stanowił 3.1% i był piątą przyczyną zachorowań na nowotwory złośliwe u mężczyzn i siódmą u kobiet. Standaryzowany według wieku współczynnik zachorowalności dla mężczyzn wynosił 9.2/100 000 i 5.3/100 000 dla kobiet. Na przestrzeni ostatnich 19 lat trendy czasowe zachorowalności dla mężczyzn i dla kobiet wskazywały spadkową tendencję zmian z większą dynamiką u mężczyzn. W analizowanym okresie wartość standaryzowanego według wieku współczynnika zachorowalności zarówno dla mężczyzn jak i dla kobiet uległa obniżeniu odpowiednio o 49.1% i 20.0%.

W 2017 roku odnotowano 148 zgonów z powodu raka żołądka (94 mężczyzn i 54 kobiety). W strukturze zgonów na nowotwory złośliwe ogółem rak żołądka stanowił 4.7% i był czwartą przyczyną zgonów z powodu nowotworów złośliwych u mężczyzn i ósmą u kobiet. Standaryzowany według wieku współczynnik umieralności dla mężczyzn wynosił 7.8/100 000 i 3.1/100 000 dla kobiet. Na przestrzeni ostatnich 19 lat trendy czasowe umieralności dla mężczyzn i kobiet wskazywały tendencję spadkową. W analizowanym okresie wartość standaryzowanego według wieku współczynnika umieralności dla mężczyzn uległa obniżeniu o 49.5%, dla kobiet o 43.8%.

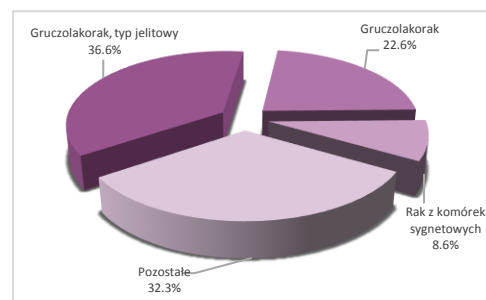
Zachorowania na raka żołądka, województwo świętokrzyskie, 2017 rok



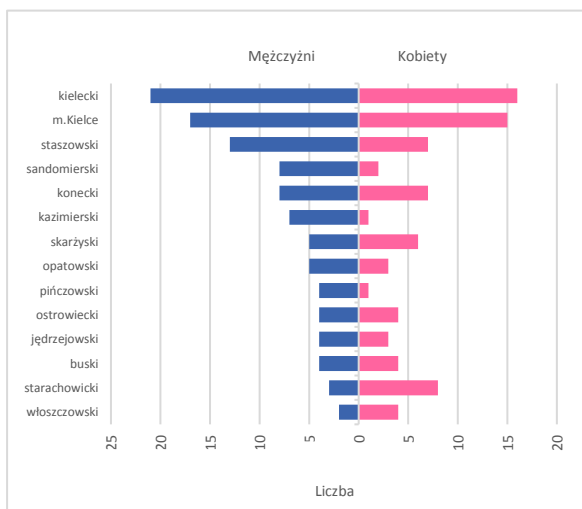
Zgony z powodu raka żołądka, województwo świętokrzyskie, 2017 rok



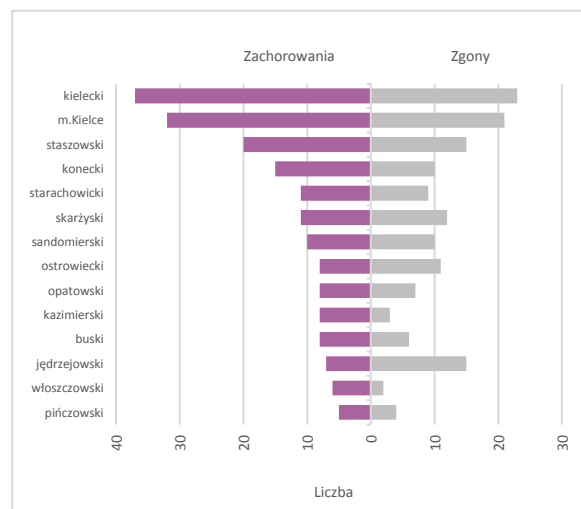
Histopatologia raka żołądka, województwo świętokrzyskie, 2017 rok



Zachorowania na raka żołądka według płci i powiatów województwa świętokrzyskiego, 2017 rok



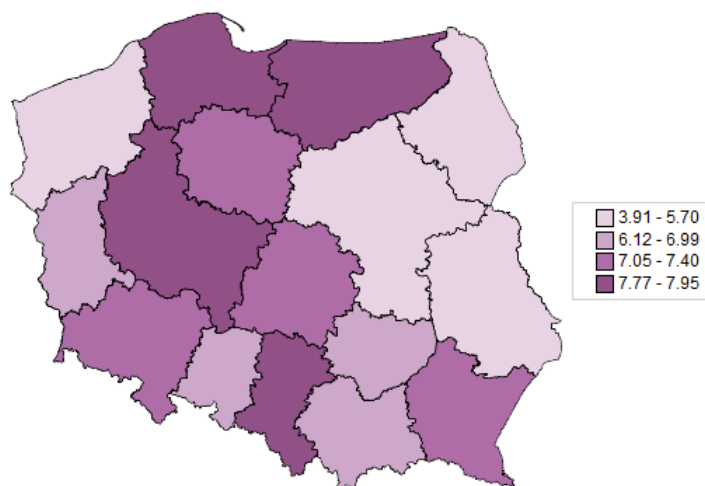
Zachorowania i zgony z powodu raka żołądka według powiatów województwa świętokrzyskiego, 2017 rok



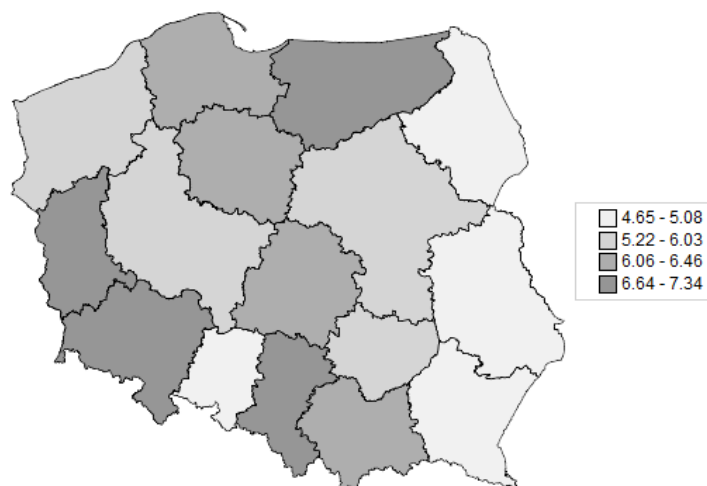
Zachorowalność i umieralność na raka żołądka w 2017 roku według województw

	Zachorowalność								Umieralność							
	Mężczyźni				Kobiety				Mężczyźni				Kobiety			
	Liczba	CR*	ASR (W)**	Ryzyko skum.	Liczba	CR'	ASR (W)**	Ryzyko skum.	Liczba	CR*	ASR (W)**	Ryzyko skum.	Liczba	CR'	ASR (W)**	Ryzyko skum.
Dolnośląskie	273	19.57	10.55	1.31	179	11.88	5.07	0.58	266	19.06	10.10	1.20	169	11.21	4.16	0.44
Kujawsko-Pomorskie	181	17.93	10.01	1.16	126	11.74	5.14	0.57	180	17.83	9.77	1.16	106	9.87	4.04	0.41
Lubelskie	156	15.12	8.33	0.99	98	8.93	3.78	0.44	146	14.15	7.89	0.97	86	7.84	2.93	0.31
Lubuskie	71	14.35	8.31	0.96	50	9.58	4.50	0.56	91	18.39	10.63	1.18	48	9.20	3.58	0.35
Łódzkie	233	19.72	10.32	1.34	141	10.86	4.73	0.59	237	20.06	10.00	1.13	114	8.78	3.39	0.43
Małopolskie	284	17.28	10.20	1.16	123	7.06	3.03	0.36	272	16.55	9.46	1.06	149	8.55	3.52	0.38
Mazowieckie	338	13.15	7.58	0.95	188	6.71	3.35	0.39	366	14.24	7.69	0.90	233	8.31	3.56	0.41
Opolskie	96	20.02	10.44	1.23	48	9.38	4.00	0.58	76	15.85	7.72	0.81	34	6.65	2.62	0.28
Podkarpackie	183	17.56	10.16	1.20	121	11.15	5.38	0.70	132	12.67	7.01	0.67	82	7.55	3.36	0.42
Podlaskie	62	10.73	5.90	0.74	34	5.60	2.45	0.27	67	11.60	5.88	0.59	56	9.22	3.95	0.45
Pomorskie	206	18.23	10.43	1.25	140	11.77	5.94	0.66	176	15.58	8.87	1.07	103	8.66	4.05	0.45
Śląskie	485	22.09	11.40	1.39	312	13.24	5.32	0.66	504	22.96	11.69	1.32	251	10.65	4.03	0.45
Świętokrzyskie	105	17.23	9.22	1.14	81	12.65	5.27	0.58	94	15.42	7.84	0.95	54	8.43	3.14	0.34
Warmińsko-Mazurskie	122	17.37	10.61	1.28	94	12.83	5.83	0.67	133	18.94	10.77	1.01	80	10.92	4.65	0.47
Wielkopolskie	343	20.23	12.11	1.57	165	9.22	4.38	0.58	284	16.75	9.78	1.25	135	7.54	3.26	0.38
Zachodniopomorskie	123	14.82	8.36	1.04	53	6.05	2.79	0.34	132	15.90	8.55	0.86	77	8.78	3.53	0.39
Polska	3261	17.54	9.81	1.20	1953	9.85	4.40	0.53	3156	16.98	9.19	1.05	1777	8.96	3.63	0.40

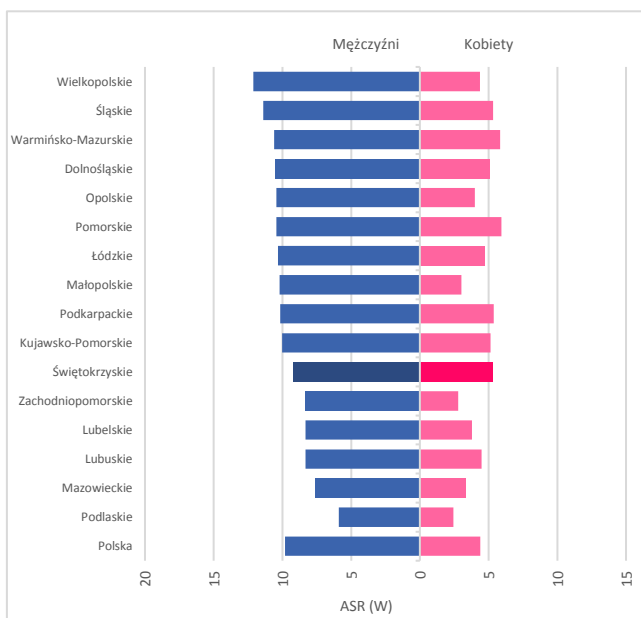
Zachorowalność na raka żołądka według województw, 2017 rok, ASR (W)**



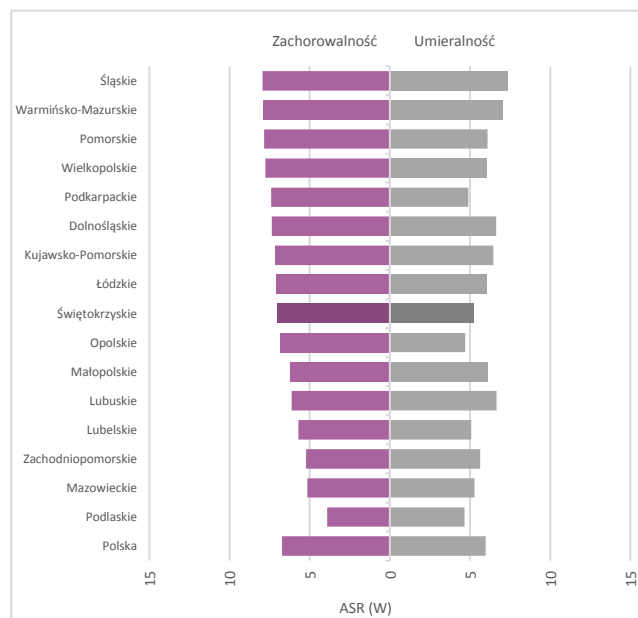
Umieralność z powodu raka żołądka według województw, 2017 rok, ASR (W)**



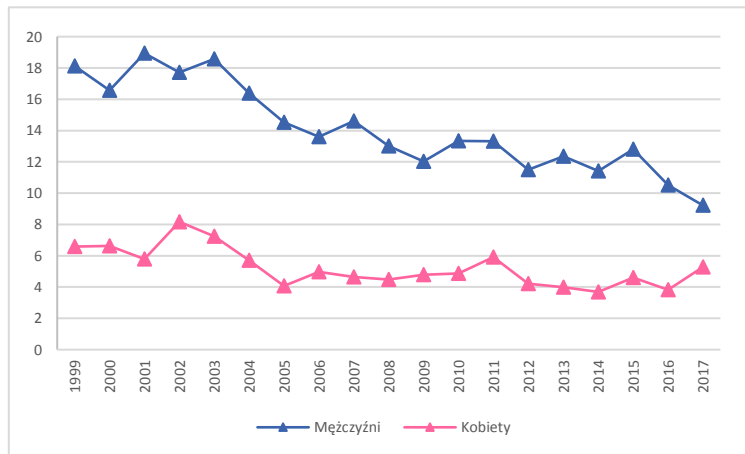
Zachorowalność na raka żołądka według płci i województw, 2017 rok, ASR (W)**



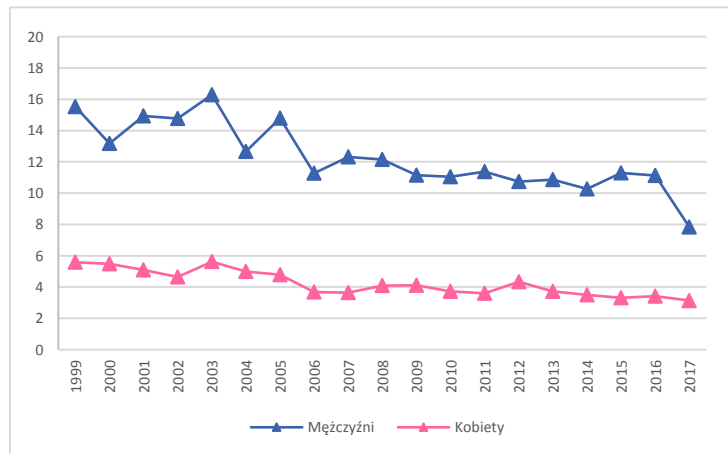
Zachorowalność i umieralność z powodu raka żołądka według województw, 2017 rok, ASR (W)**



Trendy zachorowalności na raka żołądka, województwo świętokrzyskie, ASR (W)**



Trendy umieralności z powodu raka żołądka, województwo świętokrzyskie, ASR (W)**



* CR (Crude rate) – Surowy współczynnik zachorowalności/umieralności

** ASR (Age-standardized rate) – Standaryzowany (wg wieku) współczynnik zachorowalności/umieralności