

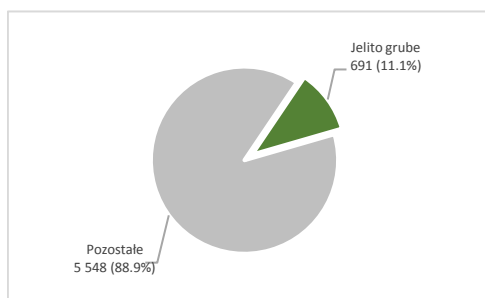
Rak jelita grubego (ICD 10: C18-C21)

Opracowanie: Zakład Epidemiologii i Walki z Rakiem

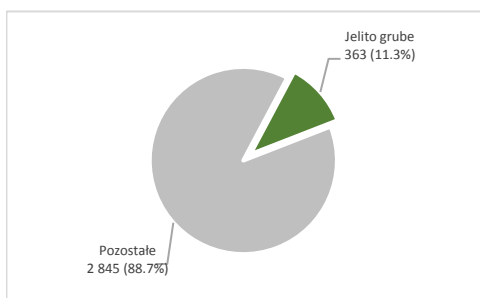
W województwie świętokrzyskim w 2018 roku odnotowano 691 zachorowań na jelita grubego (407 mężczyzn i 284 kobiety). Najczęściej występującym typem histologicznym był gruczolakorak (60.8%), a następnie gruczolakorak kanalikowy lub cewkowy (19.3%). W strukturze zachorowań na nowotwory złośliwe ogółem rak jelita grubego stanowił 11.1% i był trzecią przyczyną zachorowań na nowotwory złośliwe u mężczyzn i drugą u kobiet. Standaryzowany według wieku współczynnik zachorowalności dla mężczyzn wynosił 34.2/100 000 i 17.2/100 000 dla kobiet. Na przestrzeni ostatnich 20 lat trend czasowy zachorowalności dla mężczyzn wskazywał zróżnicowaną tendencję zmian. W latach 1999–2010 trend wskazywał tendencję rosnącą z następującym spadkiem zachorowalności w latach 2011–2016. Od 2016 roku obserwowany jest wzrost zachorowalności. Trend zachorowalności dla kobiet miał bardziej stabilny przebieg z niewielkim spadkiem zachorowalności w roku 2003 i jej wzrostem w latach 2011, 2015 i 2017.

W 2018 roku odnotowano 363 zgony z powodu raka jelita grubego (205 mężczyzn i 158 kobiet). W strukturze zgonów na nowotwory złośliwe ogółem rak jelita grubego stanowił 11.3% i był drugą przyczyną zgonów na nowotwory złośliwe u mężczyzn i trzecią u kobiet. Standaryzowany według wieku współczynnik umieralności dla mężczyzn wynosił 16.5/100 000 i 9.0/100 000 dla kobiet. Na przestrzeni ostatnich 20 lat trendy czasowe umieralności dla mężczyzn i kobiet wskazywały rosnącą tendencję zmian z obserwowaną większą dynamiką u mężczyzn. W latach 2003-2012 trend czasowy dla kobiet wskazywał plateau z nieznaczną tendencją spadkową pod koniec omawianego okresu. W tym samym okresie trend czasowy dla mężczyzn wskazywał wyraźną tendencję wzrostową.

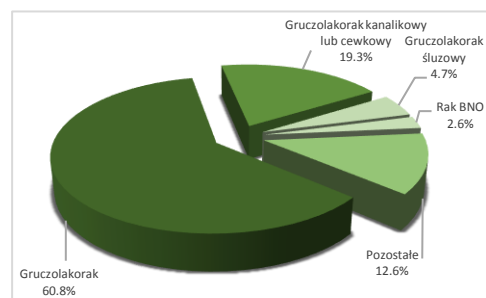
Zachorowania na raka jelita grubego, województwo świętokrzyskie, 2018 rok



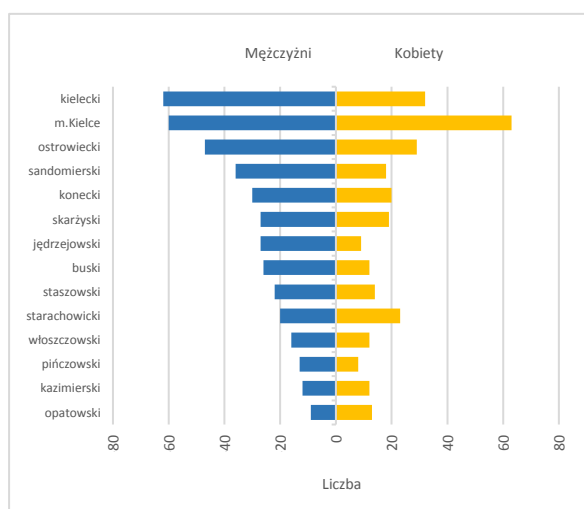
Zgony z powodu raka jelita grubego, województwo świętokrzyskie, 2018 rok



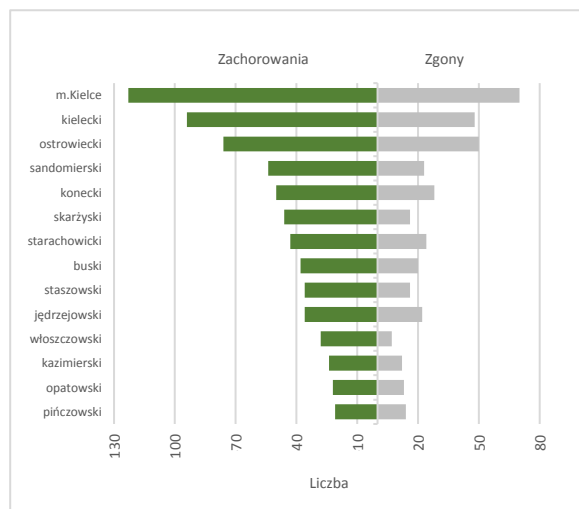
Histopatologia raka jelita grubego, województwo świętokrzyskie, 2018 rok



Zachorowania na raka jelita grubego według płci i powiatów województwa świętokrzyskiego, 2018 rok



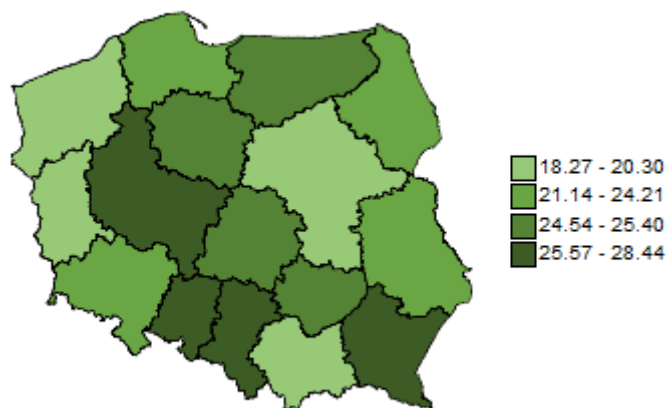
Zachorowania i zgony z powodu raka jelita grubego według powiatów województwa świętokrzyskiego, 2018 rok



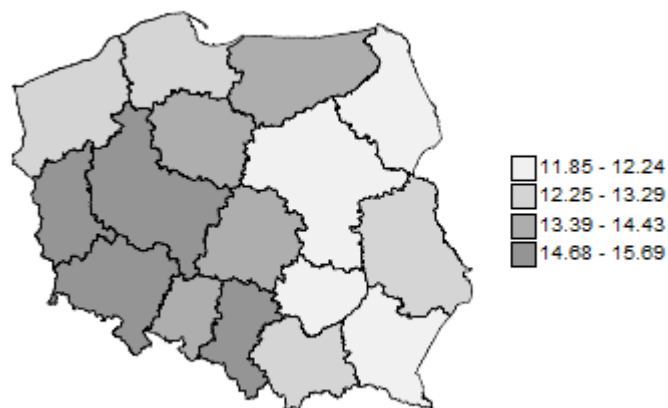
Zachorowalność i umieralność na raka jelita grubego w 2018 roku według województw

	Zachorowalność						Umieralność					
	Mężczyźni			Kobiety			Mężczyźni			Kobiety		
	Liczba	CR*	ASR (W)**	Liczba	CR*	ASR (W)**	Liczba	CR*	ASR (W)**	Liczba	CR*	ASR (W)**
Dolnośląskie	835	59.9	31.6	693	46.0	18.9	588	42.2	21.0	469	31.1	10.9
Kujawsko-Pomorskie	645	63.0	35.1	428	39.9	17.7	408	40.5	21.0	286	26.7	10.2
Lubelskie	617	60.0	32.2	476	43.5	18.4	360	35.0	17.7	267	24.4	8.6
Lubuskie	227	45.9	25.8	186	35.7	16.6	189	38.2	20.8	148	28.4	10.6
Łódzkie	746	63.4	33.0	627	48.5	20.1	445	37.8	18.0	423	32.7	11.0
Małopolskie	694	42.1	24.1	521	29.8	13.8	556	33.7	17.9	430	24.6	8.8
Mazowieckie	1277	49.5	27.2	977	34.8	15.0	885	34.3	17.0	705	25.1	8.8
Opolskie	315	65.9	33.5	257	50.4	20.6	176	36.8	17.4	176	34.5	12.5
Podkarpackie	629	60.3	34.2	446	41.1	19.1	361	34.6	18.4	226	20.8	7.9
Podlaskie	296	51.4	29.1	201	33.2	14.7	212	36.8	17.9	147	24.3	7.7
Pomorskie	602	53.1	29.2	438	36.7	16.0	393	34.7	18.2	325	27.2	9.9
Śląskie	1394	63.7	32.0	1176	50.0	21.0	993	45.4	21.4	738	31.4	11.0
Świętokrzyskie	407	67.1	34.2	284	44.6	17.2	205	33.8	16.5	158	24.8	9.0
Warmińsko-Mazurskie	364	52.0	30.7	308	42.1	20.3	242	34.6	19.4	176	24.1	9.3
Wielkopolskie	1122	66.1	38.2	807	45.0	21.1	675	39.7	21.9	531	29.6	11.2
Zachodniopomorskie	386	46.6	24.6	320	36.6	14.9	300	36.2	18.4	241	27.5	9.6
Polska	10556	56.8	30.8	8145	41.1	17.9	6988	37.6	19.1	5446	27.5	9.8

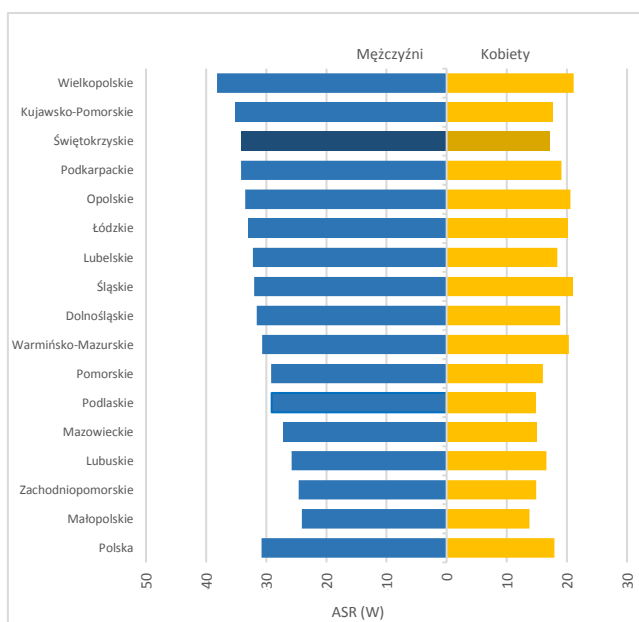
Zachorowalność na raka jelita grubego według województw, 2018 rok, ASR (W)**



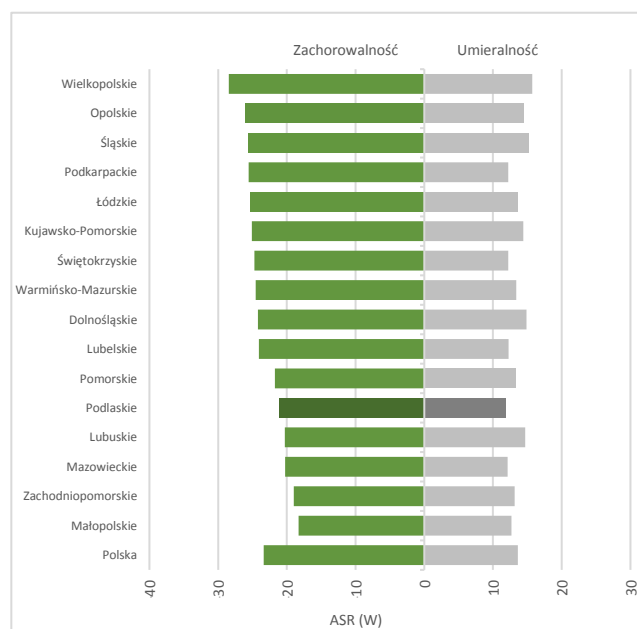
Umieralność z powodu raka jelita grubego według województw, 2018 rok, ASR (W)**



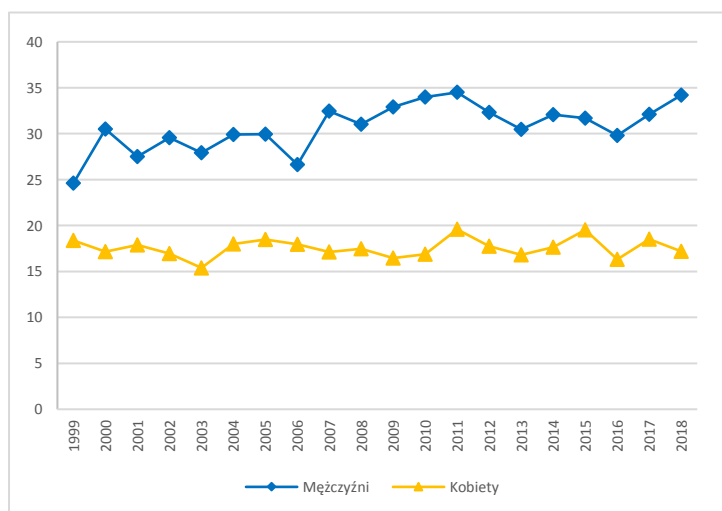
Zachorowalność na raka jelita grubego według płci i województw, 2018 rok, ASR (W)**



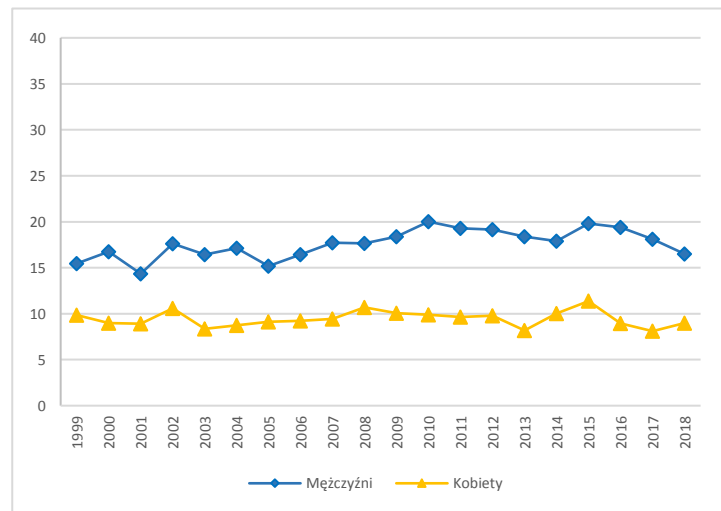
Zachorowalność i umieralność z powodu raka jelita grubego według województw, 2018 rok, ASR (W)**



Trendy zachorowalności na raka jelita grubego, województwo świętokrzyskie, ASR (W)**



Trendy umieralności z powodu raka jelita grubego, województwo świętokrzyskie, ASR (W)**



* CR (Crude rate) – Surowy współczynnik zachorowalności/umieralności

** ASR (Age-standardized rate) – Standaryzowany (wg wieku) współczynnik zachorowalności/umieralności