

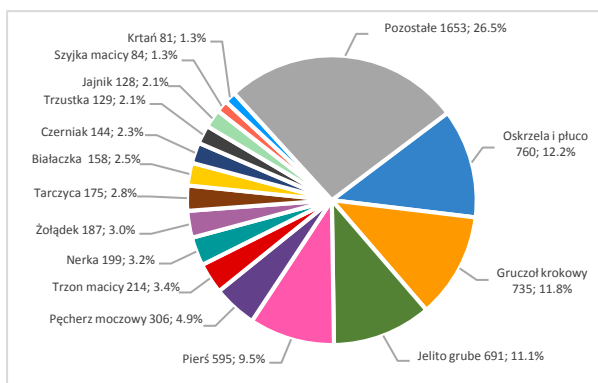
Nowotwory złośliwe ogółem

Opracowanie: Zakład Epidemiologii i Walki z Rakiem

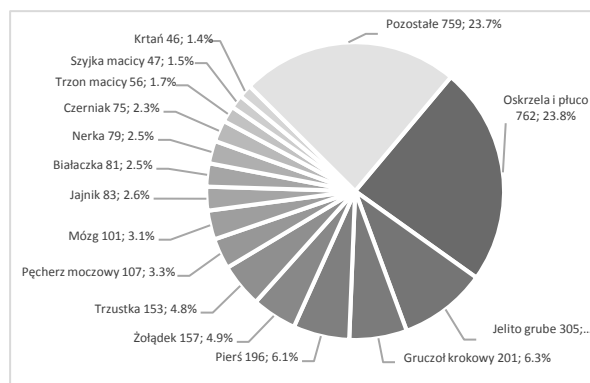
W województwie świętokrzyskim w 2018 roku odnotowano 6239 zachorowań na nowotwory złośliwe ogółem (3337 mężczyzn i 2902 kobiety). Według struktury zachorowań na nowotwory złośliwe ogółem w populacji mężczyzn najczęściej występującymi były rak: gruczołu krokowego (22.0%), oskrzeli i płuca (16.1%), jelita grubego (12.2%), a następnie nowotwory pęcherza moczowego (6.9%) i żołądka (3.7%). Kobiety najczęściej chorowały na raka: piersi (20.4%), jelita grubego (9.8%), oskrzeli i płuca (7.7%), trzonu macicy (7.4%) oraz tarczycy (4.8%). Standaryzowany według wieku współczynnik zachorowalności na nowotwory złośliwe ogółem dla mężczyzn wynosił 289.6/100 000 i 222.9/100 000 dla kobiet. Na przestrzeni ostatnich 20 lat trend czasowy zachorowalności dla mężczyzn na podstawie standaryzowanego według wieku współczynnika zachorowalności wskazywał zróżnicowaną tendencję zmian. W latach 1999-2007 trend wskazywał tendencję malejącą, następnie od 2007 roku umiarkowanie wzrastał. W analizowanym okresie wartość współczynnika standaryzowanego u mężczyzn uległa obniżeniu o 6.0%. Wartość standaryzowanego współczynnika zachorowalności dla kobiet w latach 1999-2007 utrzymywała się na stabilnym poziomie. Od roku 2007 obserwowany jest umiarkowany wzrost tego współczynnika. W analizowanym okresie wartość współczynnika standaryzowanego u kobiet uległa wzrostowi o 7.2%.

W 2018 roku odnotowano 3208 zgonów z powodu nowotworów złośliwych ogółem (1866 mężczyzn i 1342 kobiety). W populacji mężczyzn największy odsetek zgonów stanowiły zgon z powodu raka: oskrzeli i płuca (29.5%), jelita grubego (11.0%), gruczołu krokowego (10.8%), żołądka (5.9%) oraz pęcherza moczowego (4.6%). U kobiet największy odsetek zgonów stanowiły zgon z powodu raka: oskrzeli i płuca (15.8%), piersi (14.2%), jelita grubego (11.8%), jajnika (6.2%) i trzustki (5.2%). Standaryzowany według wieku współczynnik umieralności dla mężczyzn wynosił 152.8/100 000 i 83.3/100 000 dla kobiet. Na przestrzeni ostatnich 20 lat trend czasowy umieralności dla mężczyzn na podstawie standaryzowanego według wieku współczynnika umieralności wskazywał umiarkowanie spadkową tendencję zmian. U kobiet wartość standaryzowanego współczynnika umieralności utrzymywała się na stabilnym poziomie.

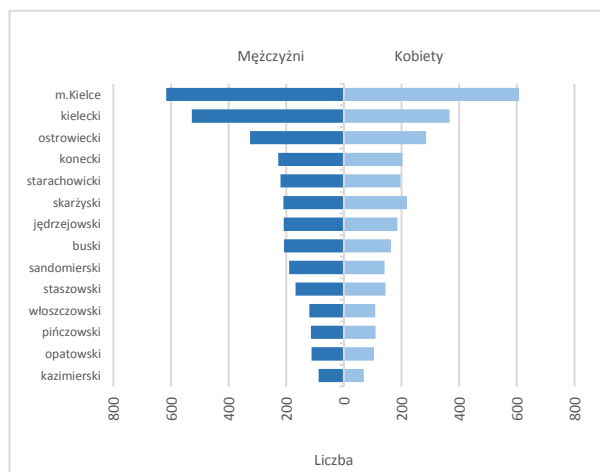
Zachorowania na nowotwory złośliwe ogółem, województwo świętokrzyskie, 2018 rok



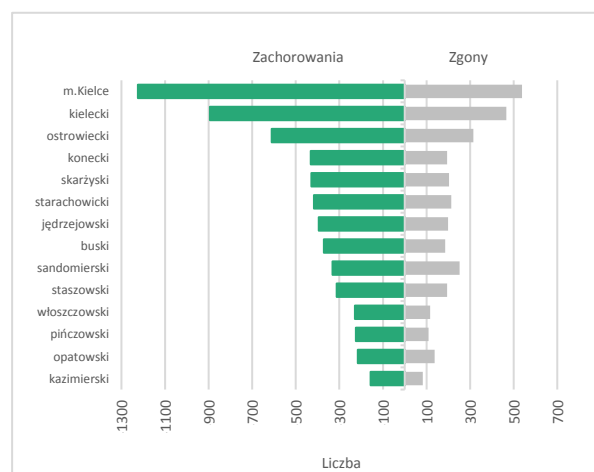
Zgony z powodu nowotworów złośliwych ogółem, województwo świętokrzyskie, 2018 rok



Zachorowania na nowotwory złośliwe ogółem według płci i powiatów województwa świętokrzyskiego, 2018 rok



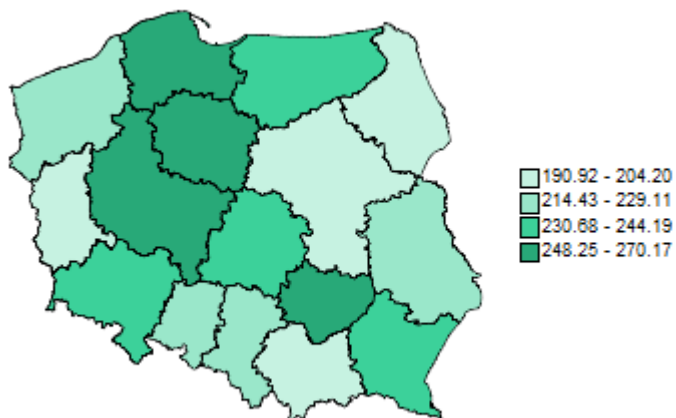
Zachorowania i zgony z powodu nowotworów złośliwych ogółem według powiatów województwa świętokrzyskiego, 2018 rok



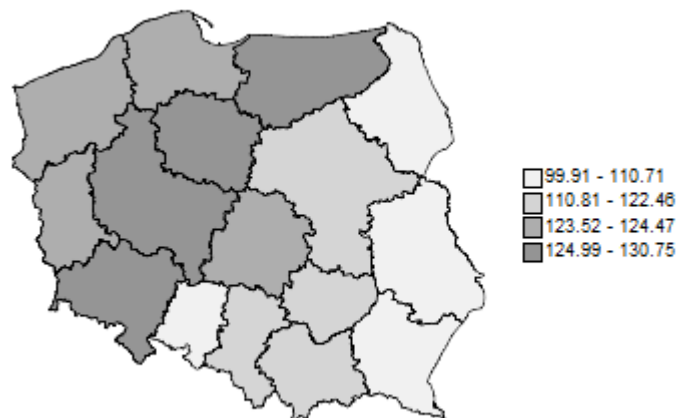
Zachorowalność i umieralność na nowotwory złośliwe ogółem w 2018 roku według województw

	Zachorowalność				Umieralność											
	Mężczyźni		Kobiety		Mężczyźni		Kobiety									
	Liczba	CR*	ASR (W)**	Ryzyko skum.	Liczba	CR*	ASR (W)**	Ryzyko skum.								
Dolnośląskie	6 723	482.01	267.10	27.96	7 026	466.47	234.41	23.47	4 582	328.51	168.89	17.71	3 906	259.33	101.27	11.15
Kujawsko-Pomorskie	5 280	523.86	296.61	30.44	5 211	486.10	260.86	25.31	3 184	315.90	169.16	17.79	2 647	246.92	103.10	11.48
Lubelskie	4 685	455.64	251.99	26.57	4 360	398.76	192.64	19.94	2 919	283.89	149.60	16.62	2 260	206.70	82.60	9.32
Lubuskie	1 848	373.88	216.89	23.62	1 841	353.25	182.34	19.58	1 454	294.17	161.95	16.80	1 235	236.97	99.64	11.29
Łódzkie	5 584	474.34	255.89	27.00	6 112	472.55	231.08	23.75	3 834	325.69	162.20	17.53	3 382	261.48	99.39	11.18
Małopolskie	6 399	388.22	226.96	24.19	6 326	362.03	191.91	20.07	4 449	269.92	145.99	15.58	3 628	207.63	85.62	9.40
Mazowieckie	9 278	359.62	208.34	22.94	10 221	363.50	194.79	20.21	7 366	285.51	148.47	15.91	6 514	231.66	92.82	10.28
Opolskie	2 387	499.39	261.82	27.70	2 241	439.39	210.34	22.16	1 337	279.72	139.31	14.94	1 160	227.44	90.03	10.09
Podkarpackie	4 735	454.16	270.60	28.55	4 411	406.11	216.29	22.15	2 591	248.52	136.68	14.80	1 880	173.09	73.36	8.20
Podlaskie	2 074	359.81	207.01	22.80	2 099	346.22	184.34	19.30	1 686	292.50	150.36	15.57	1 318	217.40	83.05	9.29
Pomorskie	5 943	524.17	302.99	31.05	5 380	450.42	240.38	24.23	3 310	291.94	158.96	16.32	2 805	234.84	100.38	11.02
Śląskie	10 344	472.59	244.60	26.47	10 495	446.34	219.99	22.90	7 045	321.87	157.22	16.70	5 857	249.09	98.32	11.12
Świętokrzyskie	3 337	549.90	289.60	30.09	2 902	455.18	222.88	22.66	1 866	307.50	152.83	16.53	1 342	210.49	83.25	9.60
Warmińsko-Mazurskie	2 844	406.17	242.34	26.27	3 119	426.62	231.18	23.47	2 050	292.78	169.44	18.70	1 616	221.04	94.19	10.60
Wielkopolskie	8 482	499.42	296.59	30.69	8 274	461.66	249.62	25.30	5 131	302.11	169.84	18.12	4 338	242.05	103.73	11.40
Zachodniopomorskie	3 627	438.03	238.24	25.99	3 858	440.92	222.95	22.88	2 559	309.05	160.51	17.09	2 140	244.58	98.63	11.10
Polska	83 570	449.70	253.08	26.92	83 876	422.99	218.56	22.43	55 363	297.91	156.33	16.71	46 028	232.12	94.08	10.51

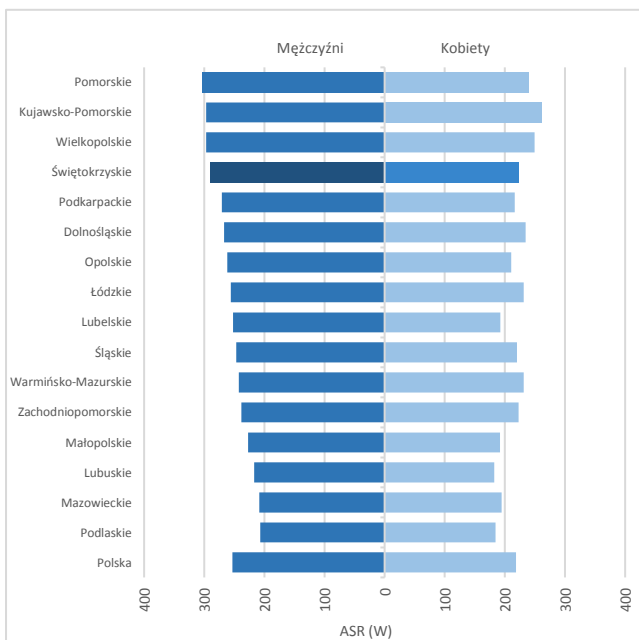
Zachorowalność na nowotwory złośliwe ogółem według województw, 2018 rok, ASR (W)**



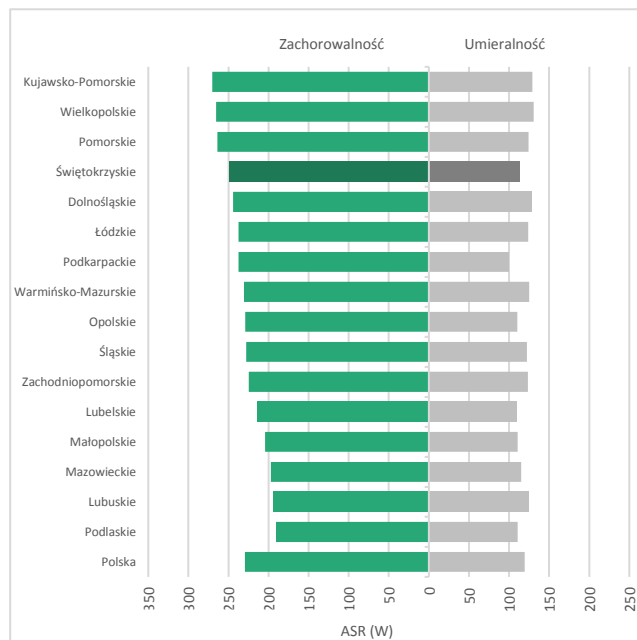
Umieralność z powodu nowotworów złośliwych ogółem według województw, 2018 rok, ASR (W)**



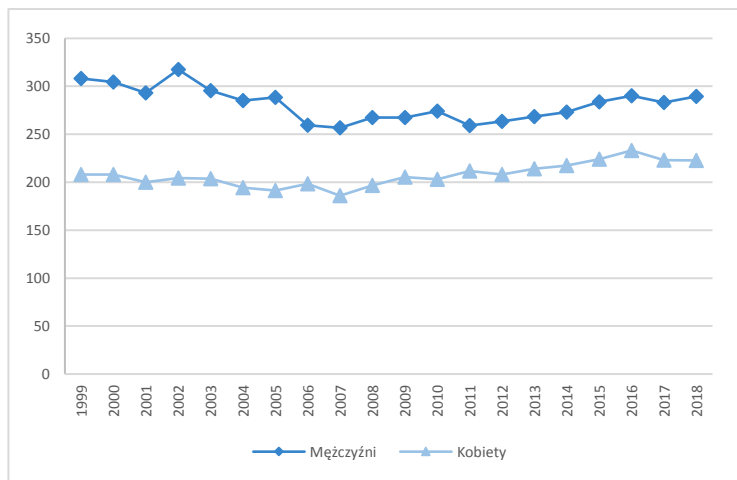
Zachorowalność na nowotwory złośliwe ogółem według płci i województw, 2018 rok, ASR (W)**



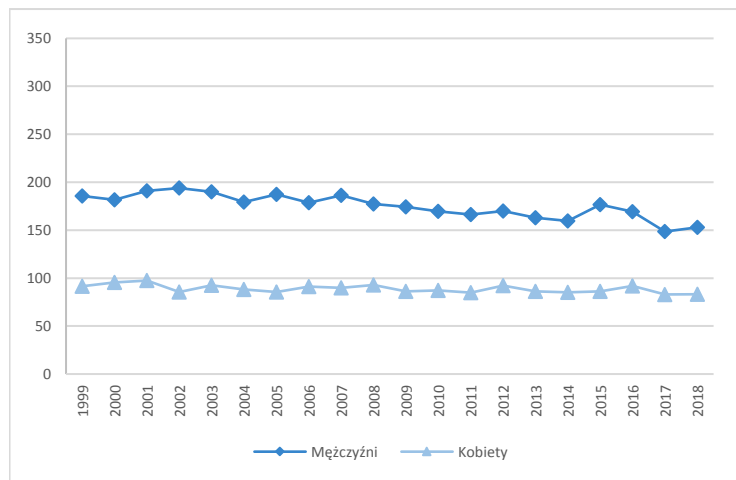
Zachorowalność i umieralność z powodu nowotworów złośliwych ogółem według województw, 2018 rok, ASR (W)**



Trendy zachorowalności na nowotwory złośliwe ogółem, województwo świętokrzyskie, ASR (W)**



Trendy umieralności z powodu nowotworów złośliwych ogółem, województwo świętokrzyskie, ASR (W)**



* CR (Crude rate) – Surowy współczynnik zachorowalności/umieralności

** ASR (Age-standardized rate) – Standaryzowany (wg wieku) współczynnik zachorowalności/umieralności