

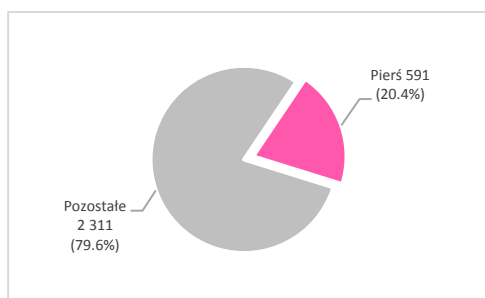
Rak piersi (ICD 10: C50)

Opracowanie: Zakład Epidemiologii i Walki z Rakiem

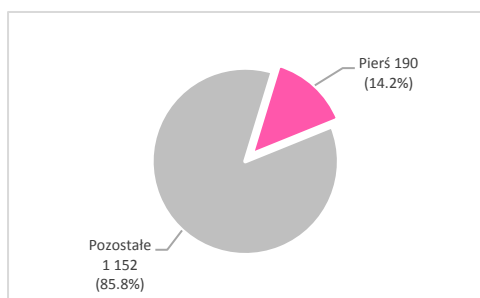
W województwie świętokrzyskim w 2018 roku odnotowano 591 zachorowań na raka piersi (kobiety). Najczęściej występującym typem histologicznym był rak przewodowy naciekający (69.6%), a następnie rak zrakikowy (11.0%) i rak BNO (5.0%). W strukturze zachorowań na nowotwory złośliwe ogółem rak piersi stanowił 20.4% i był pierwszą przyczyną zachorowań na nowotwory złośliwe u kobiet. Standaryzowany według wieku współczynnik zachorowalności wynosił 50.0/100 000. Zaobserwowano wyraźny wzrost zachorowań na raka piersi wśród kobiet powyżej 35. roku życia. Na przestrzeni ostatnich 20 lat trend czasowy zachorowalności dla kobiet na podstawie współczynnika standaryzowanego według wieku wskazywał umiarkowaną tendencję wzrostową. W analizowanym okresie wartość standaryzowanego według wieku współczynnika zachorowalności wzrosła o 21.2%.

W 2018 roku odnotowano 190 zgonów z powodu raka piersi (kobiety). W strukturze zgonów na nowotwory złośliwe ogółem stanowił 14.2% i był drugą przyczyną zgonów z powodu nowotworów złośliwych u kobiet. Standaryzowany według wieku współczynnik umieralności wynosił 12.2/100 000. Na przestrzeni ostatnich 20 lat trend czasowy umieralności dla kobiet charakteryzował się stabilnym przebiegiem. W analizowanym okresie wartość standaryzowanego według wieku współczynnika umieralności uległa obniżeniu o 11.9%.

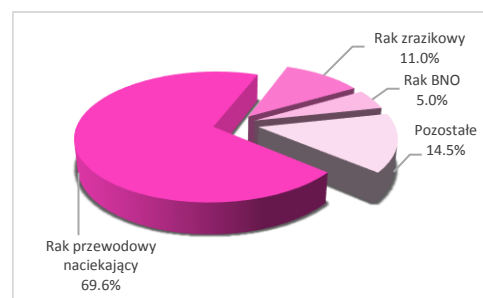
Zachorowania na raka piersi, województwo świętokrzyskie, 2018 rok



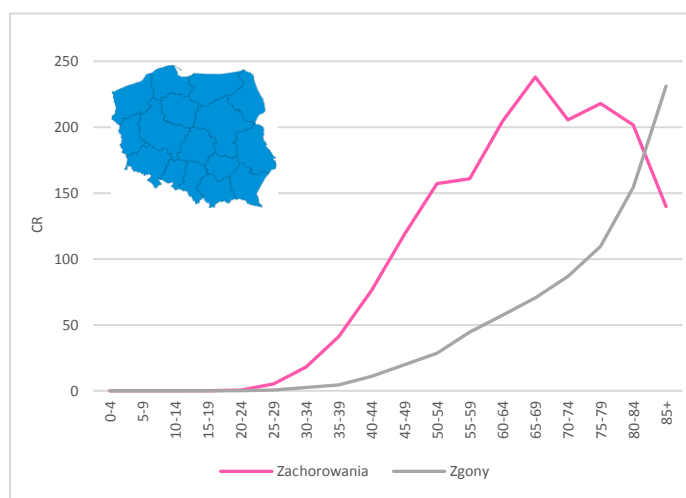
Zgony z powodu raka piersi, województwo świętokrzyskie, 2018 rok



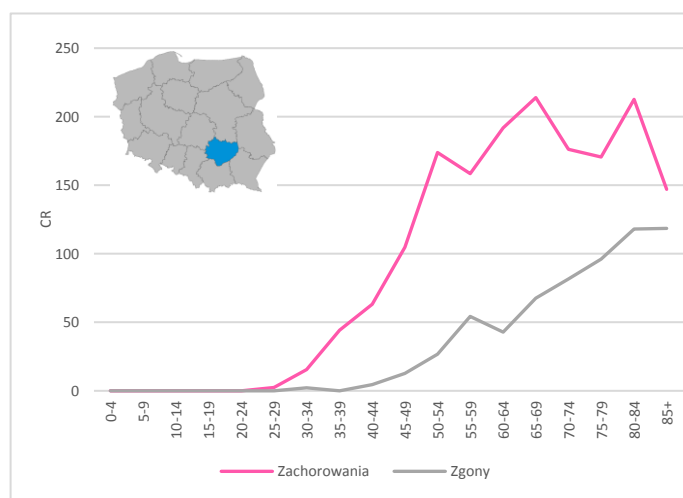
Histopatologia raka piersi, województwo świętokrzyskie, 2018 rok



Zachorowalność i umieralność na raka piersi w 5-letnich grupach wieku kobiet w Polsce, 2018 rok



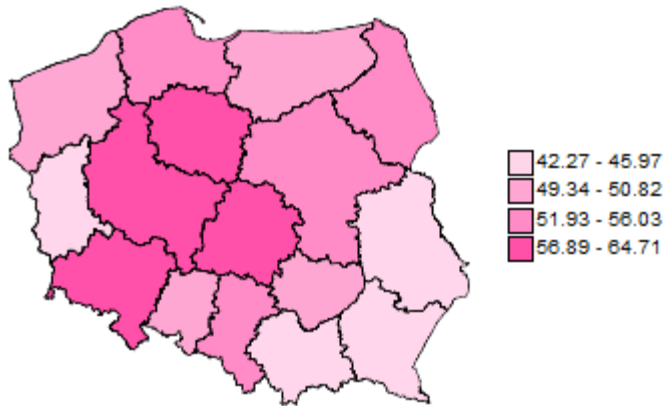
Zachorowalność i umieralność na raka piersi w 5-letnich grupach wieku kobiet w województwie świętokrzyskim, 2018 rok



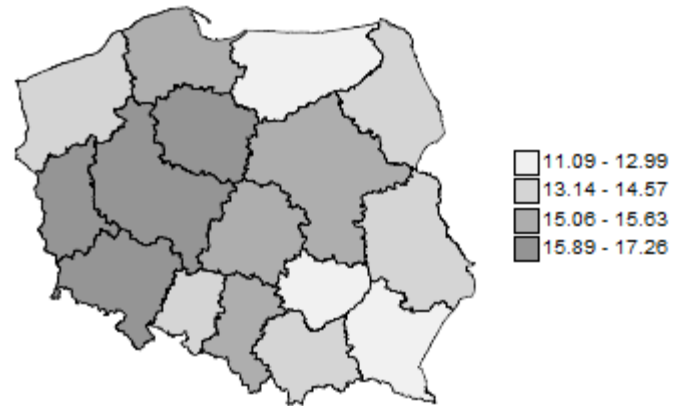
Zachorowalność i umieralność na raka piersi w 2018 roku według województw

	Zachorowalność								Umieralność							
	Mężczyźni				Kobiety				Mężczyźni				Kobiety			
	Liczba	CR*	ASR (W)**	Ryzyko skum.	Liczba	CR*	ASR (W)**	Ryzyko skum.	Liczba	CR*	ASR (W)**	Ryzyko skum.	Liczba	CR*	ASR (W)**	Ryzyko skum.
Dolnośląskie	-	-	-	-	1553	103.11	56.89	6.27	-	-	-	-	577	38.31	15.89	1.78
Kujawsko-Pomorskie	-	-	-	-	1099	102.52	57.05	6.27	-	-	-	-	416	38.81	16.32	1.78
Lubelskie	-	-	-	-	847	77.47	42.27	4.70	-	-	-	-	326	29.82	13.14	1.48
Lubuskie	-	-	-	-	408	78.29	42.71	4.89	-	-	-	-	186	35.69	15.98	1.77
Łódzkie	-	-	-	-	1562	120.77	64.71	7.18	-	-	-	-	476	36.80	15.06	1.77
Małopolskie	-	-	-	-	1339	76.63	44.24	4.93	-	-	-	-	554	31.70	13.14	1.44
Mazowieckie	-	-	-	-	2743	97.55	56.03	6.18	-	-	-	-	1021	36.31	15.07	1.64
Opolskie	-	-	-	-	482	94.50	50.82	5.78	-	-	-	-	175	34.31	14.57	1.65
Podkarpackie	-	-	-	-	833	76.69	45.97	5.16	-	-	-	-	269	24.77	11.09	1.21
Podlaskie	-	-	-	-	552	91.05	51.93	5.84	-	-	-	-	200	32.99	13.92	1.49
Pomorskie	-	-	-	-	1114	93.27	53.94	5.98	-	-	-	-	401	33.57	15.61	1.71
Śląskie	-	-	-	-	2360	100.37	53.29	6.03	-	-	-	-	914	38.87	15.63	1.67
Świętokrzyskie	-	-	-	-	591	92.70	50.00	5.56	-	-	-	-	190	29.80	12.20	1.45
Warmińsko-Mazurskie	-	-	-	-	640	87.54	49.61	5.64	-	-	-	-	212	29.00	12.99	1.42
Wielkopolskie	-	-	-	-	1933	107.85	63.46	7.03	-	-	-	-	707	39.45	17.26	1.81
Zachodniopomorskie	-	-	-	-	813	92.92	49.34	5.54	-	-	-	-	271	30.97	13.19	1.41
Polska	-	-	-	-	18869	95.16	53.33	5.95	-	-	-	-	6895	34.77	14.70	1.62

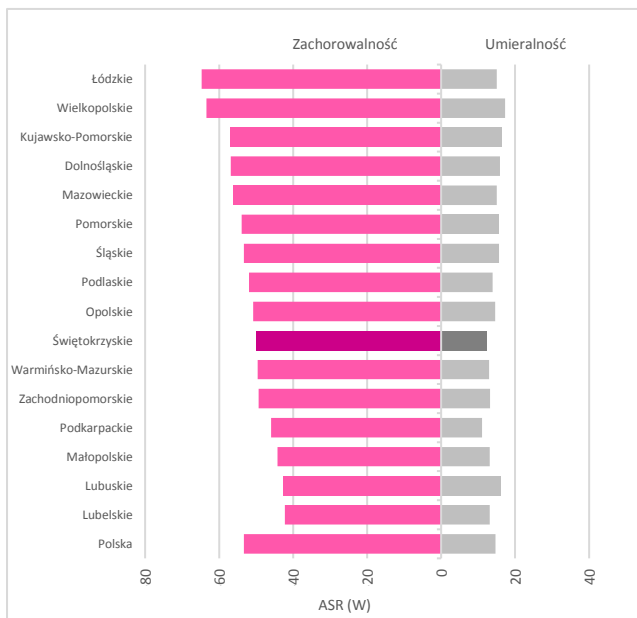
Zachorowalność na raka piersi według województw, 2018 rok, ASR (W)**



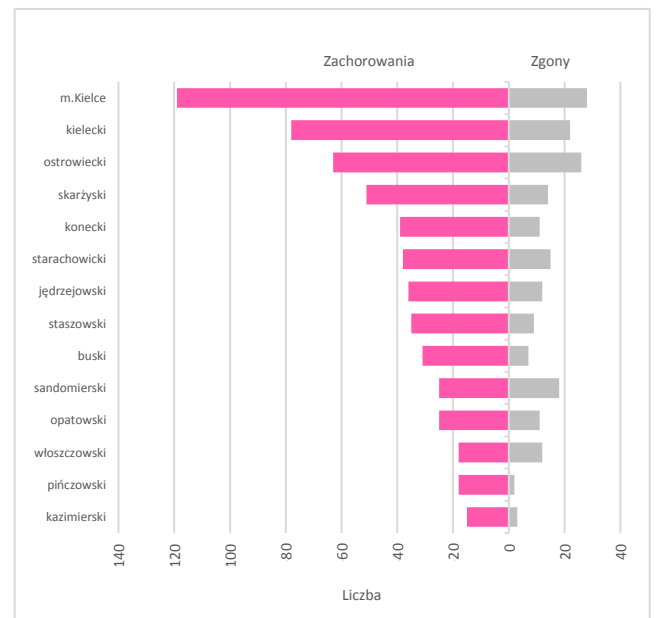
Umieralność z powodu raka piersi według województw, 2018 rok, ASR (W)**



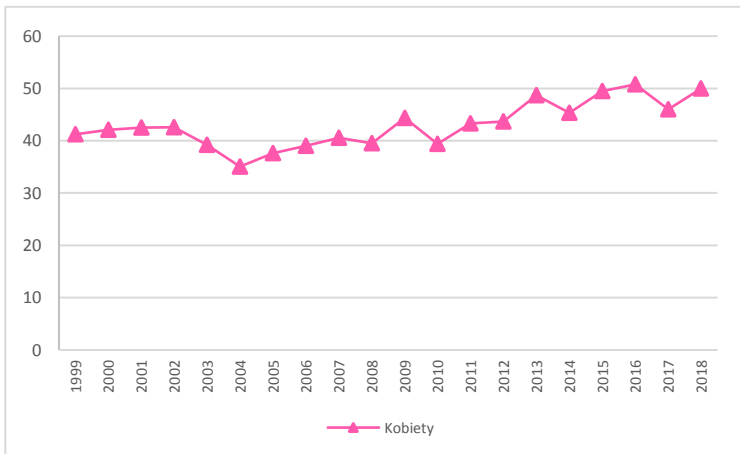
Zachorowalność i umieralność z powodu raka piersi według województw, 2018 rok, ASR (W)**



Zachorowania i zgony kobiet z powodu raka piersi według powiatów województwa świętokrzyskiego, 2018 rok



Trendy zachorowalności na raka piersi, województwo świętokrzyskie, ASR (W)**



Trendy umieralności z powodu raka piersi, województwo świętokrzyskie, ASR (W)**



* CR (Crude rate) – Surowy współczynnik zachorowalności/umieralności

** ASR (Age-standardized rate) – Standaryzowany (wg wieku) współczynnik zachorowalności/umieralności