

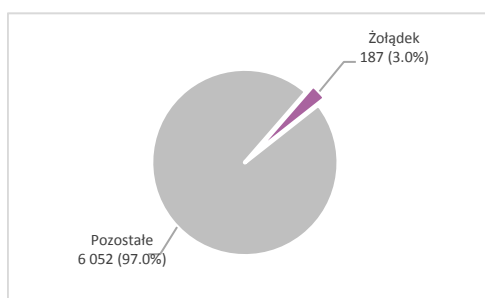
Rak żołądka (ICD 10: C16)

Opracowanie: Zakład Epidemiologii i Walki z Rakiem

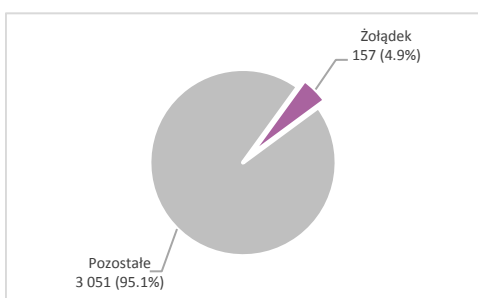
W województwie świętokrzyskim w 2018 roku odnotowano 187 zachorowań na raka żołądka (122 mężczyzn i 65 kobiet). Najczęściej występującym typem histologicznym był gruczolakorak, typ jelitowy (38.3%), a następnie gruczolakorak (24.5%). W strukturze zachorowań na nowotwory złośliwe ogółem rak żołądka u mężczyzn stanowił 3.0% i był piątą przyczyną zachorowań na nowotwory złośliwe u mężczyzn i trzynastą u kobiet. Standaryzowany według wieku współczynnik zachorowalności dla mężczyzn wynosił 10.4/100 000 i 3.8/100 000 dla kobiet. Na przestrzeni ostatnich 20 lat trendy czasowe zachorowalności dla mężczyzn i dla kobiet wskazywały spadkową tendencję zmian z większą dynamiką u mężczyzn. W analizowanym okresie wartość standaryzowanego według wieku współczynnika zachorowalności zarówno dla mężczyzn jak i dla kobiet uległa obniżeniu odpowiednio o 42.5% i 42.0%.

W 2018 roku odnotowano 157 zgonów z powodu raka żołądka (110 mężczyzn i 47 kobiet). W strukturze zgonów na nowotwory złośliwe ogółem rak żołądka stanowił 4.9% i był czwartą przyczyną zgonów z powodu nowotworów złośliwych u mężczyzn i siódmą u kobiet. Standaryzowany według wieku współczynnik umieralności dla mężczyzn wynosił 9.4/100 000 i 2.6/100 000 dla kobiet. Na przestrzeni ostatnich 20 lat trendy czasowe umieralności dla mężczyzn i kobiet wskazywały tendencję spadkową. W analizowanym okresie wartość standaryzowanego według wieku współczynnika umieralności dla mężczyzn uległa obniżeniu o 39.2%, dla kobiet o 53.0%.

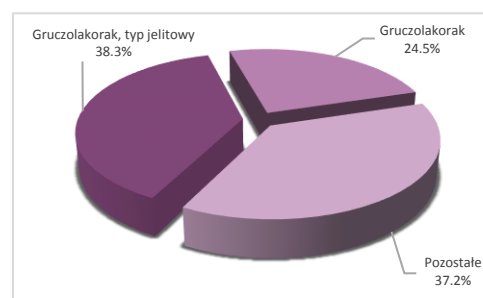
Zachorowania na raka żołądka, województwo świętokrzyskie, 2018 rok



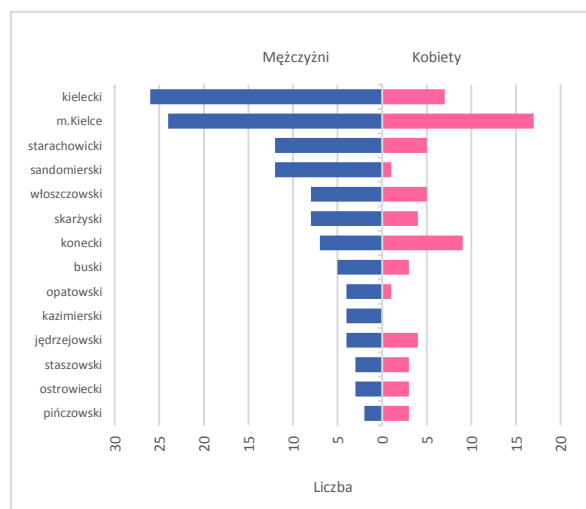
Zgony z powodu raka żołądka, województwo świętokrzyskie, 2018 rok



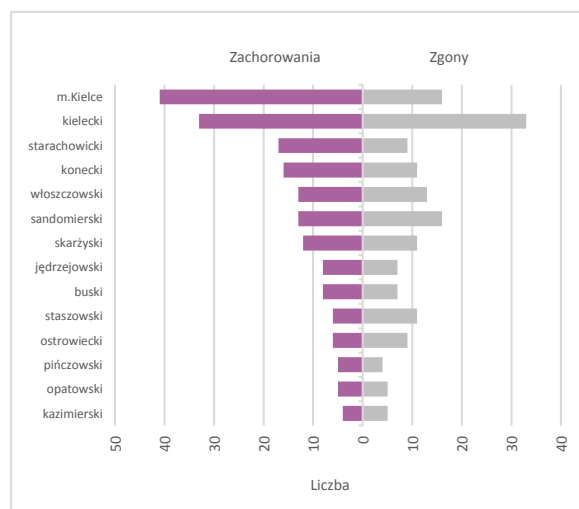
Histopatologia raka żołądka, województwo świętokrzyskie, 2018 rok



Zachorowania na raka żołądka według płci i powiatów województwa świętokrzyskiego, 2018 rok



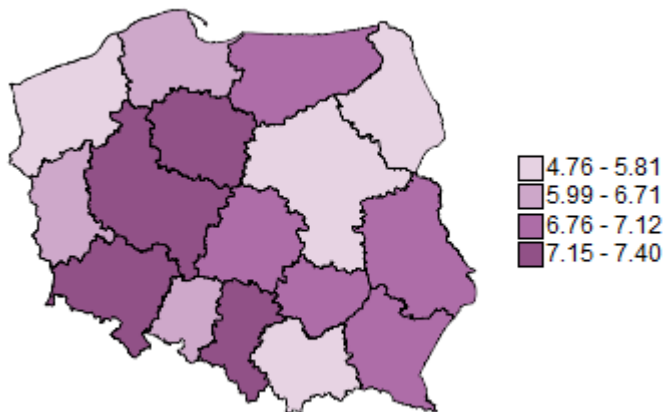
Zachorowania i zgony z powodu raka żołądka według powiatów województwa świętokrzyskiego, 2018 rok



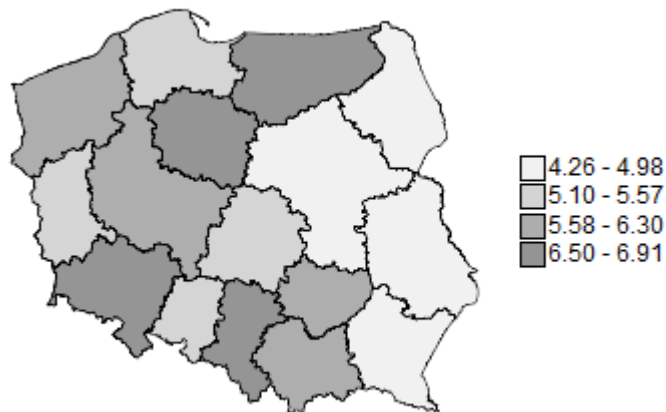
Zachorowalność i umieralność na raka żołądka w 2018 roku według województw

	Zachorowalność								Umieralność							
	Mężczyźni				Kobiety				Mężczyźni				Kobiety			
	Liczba	CR*	ASR (W)**	Ryzyko skum.	Liczba	CR*	ASR (W)**	Ryzyko skum.	Liczba	CR*	ASR (W)**	Ryzyko skum.	Liczba	CR*	ASR (W)**	Ryzyko skum.
Dolnośląskie	278	19.93	10.55	1.23	165	10.95	4.63	0.54	262	18.78	9.73	1.08	169	11.22	4.22	0.46
Kujawsko-Pomorskie	207	20.54	11.15	1.24	112	10.45	4.69	0.55	195	19.35	10.47	1.24	108	10.07	4.10	0.45
Lubelskie	183	17.80	9.47	1.16	124	11.34	4.85	0.57	139	13.52	7.40	0.94	72	6.59	2.60	0.27
Lubuskie	68	13.76	7.57	0.89	55	10.55	5.37	0.66	77	15.58	8.60	0.97	37	7.10	2.68	0.29
Łódzkie	227	19.28	9.94	1.26	147	11.37	4.71	0.56	201	17.07	8.52	1.11	125	9.66	3.55	0.40
Małopolskie	236	14.32	8.22	0.92	122	6.98	3.19	0.38	286	17.35	9.53	1.02	163	9.33	3.51	0.39
Mazowieckie	355	13.76	7.60	0.92	205	7.29	3.55	0.41	390	15.12	7.78	0.90	216	7.68	3.01	0.33
Opolskie	95	19.88	9.75	1.12	53	10.39	4.47	0.52	80	16.74	8.21	0.81	41	8.04	2.82	0.30
Podkarpackie	190	18.22	10.81	1.33	97	8.93	4.11	0.46	150	14.39	7.87	0.85	61	5.62	2.30	0.26
Podlaskie	72	12.49	6.83	0.85	42	6.93	3.26	0.36	88	15.27	7.58	0.73	37	6.10	1.84	0.19
Pomorskie	159	14.02	7.91	0.90	124	10.38	4.55	0.50	166	14.64	7.80	0.83	104	8.71	3.61	0.40
Śląskie	471	21.52	11.01	1.36	246	10.46	4.38	0.54	448	20.47	9.72	1.08	275	11.70	4.46	0.52
Świętokrzyskie	122	20.10	10.43	1.27	65	10.20	3.82	0.40	110	18.13	9.43	1.14	47	7.37	2.63	0.25
Warmińsko-Mazurskie	114	16.28	9.44	1.15	74	10.12	4.63	0.54	123	17.57	10.32	1.31	71	9.71	4.37	0.49
Wielkopolskie	342	20.14	11.58	1.36	158	8.82	3.93	0.47	312	18.37	10.32	1.19	146	8.15	3.31	0.35
Zachodniopomorskie	127	15.34	8.25	1.10	71	8.11	3.99	0.45	128	15.46	8.22	1.12	73	8.34	3.63	0.37
Polska	3246	17.47	9.52	1.15	1860	9.38	4.17	0.49	3155	16.98	8.93	1.03	1745	8.80	3.43	0.38

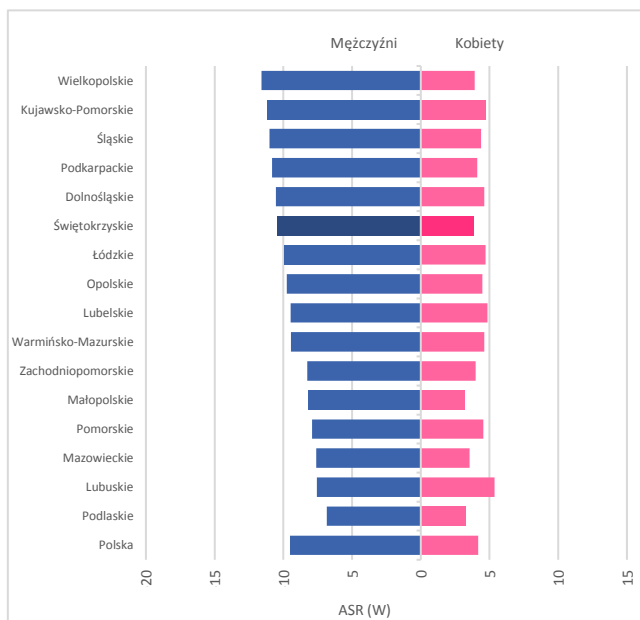
Zachorowalność na raka żołądka według województw, 2018 rok, ASR (W)**



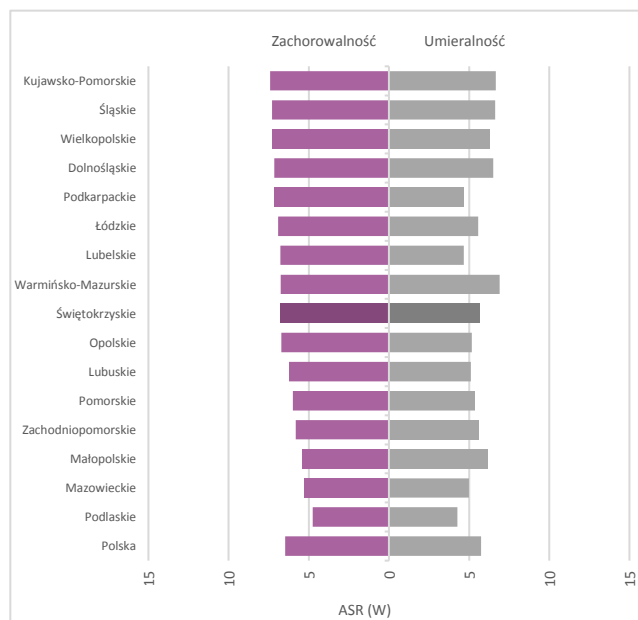
Umieralność z powodu raka żołądka według województw, 2018 rok, ASR (W)**



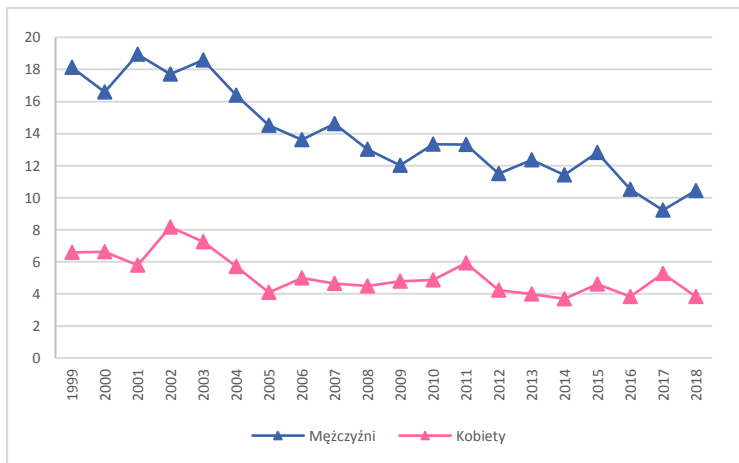
Zachorowalność na raka żołądka według płci i województw, 2018 rok, ASR (W)**



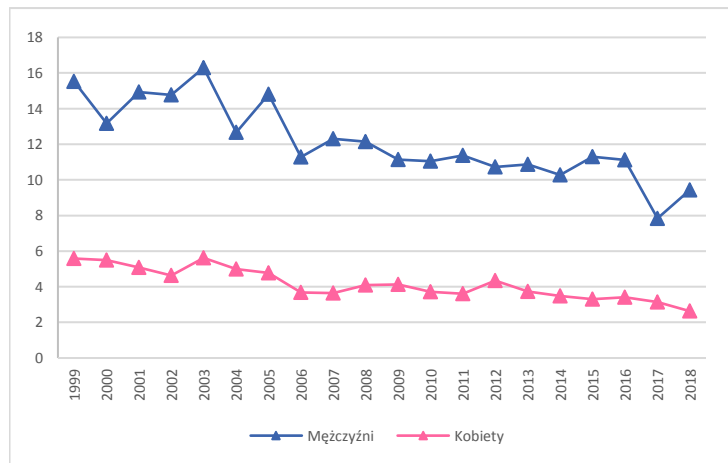
Zachorowalność i umieralność z powodu raka żołądka według województw, 2018 rok, ASR (W)**



Trendy zachorowalności na raka żołądka, województwo świętokrzyskie, ASR (W)**



Trendy umieralności z powodu raka żołądka, województwo świętokrzyskie, ASR (W)**



* CR (Crude rate) – Surowy współczynnik zachorowalności/umieralności

** ASR (Age-standardized rate) – Standaryzowany (wg wieku) współczynnik zachorowalności/umieralności