

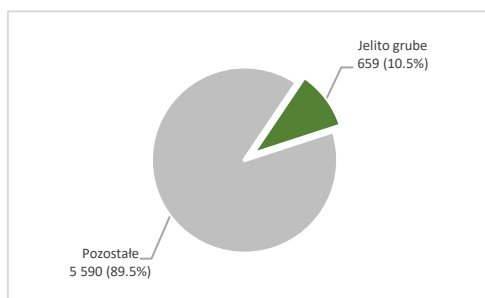
# Rak jelita grubego (ICD 10: C18-C21)

Opracowanie: Zakład Epidemiologii i Walki z Rakiem

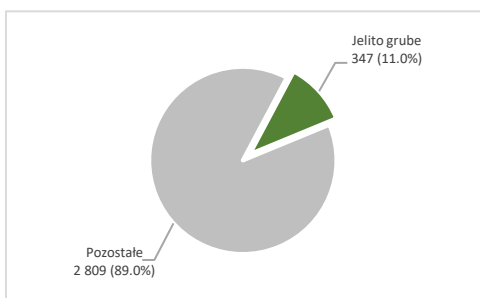
W województwie świętokrzyskim w 2019 roku odnotowano 659 zachorowań na jelita grubego (404 mężczyzn i 255 kobiet). Najczęściej występującym typem histologicznym był gruczolakorak (49.6%), a następnie gruczolakorak kanalikowy lub cewkowy (25.8%). W strukturze zachorowań na nowotwory złośliwe ogółem rak jelita grubego stanowił 10.5% i był trzecią przyczyną zachorowań na nowotwory złośliwe u mężczyzn i drugą u kobiet. Standaryzowany według wieku współczynnik zachorowalności dla mężczyzn wynosił 33.0/100 000 i 16.5/100 000 dla kobiet. Na przestrzeni ostatnich 21 lat trend czasowy zachorowalności dla mężczyzn wskazywał zróżnicowaną tendencję zmian. W latach 1999-2011 trend wskazywał tendencję rosnącą z następującym spadkiem zachorowalności w latach 2012-2016. Od 2016 roku obserwowany jest wzrost zachorowalności. Trend zachorowalności dla kobiet miał bardziej stabilny przebieg z niewielkim spadkiem zachorowalności w roku 2003 i jej wzrostem w latach 2011, 2015 i 2017.

W 2019 roku odnotowano 347 zgonów z powodu raka jelita grubego (189 mężczyzn i 158 kobiet). W strukturze zgonów na nowotwory złośliwe ogółem rak jelita grubego stanowił 11.0% i był trzecią przyczyną zgonów na nowotwory złośliwe zarówno u mężczyzn jak i u kobiet. Standaryzowany według wieku współczynnik umieralności dla mężczyzn wynosił 14.6/100 000 i 9.1/100 000 dla kobiet. W latach 1999-2015 trendy czasowe umieralności dla mężczyzn i kobiet wskazywały rosnącą tendencję zmian z obserwowaną większą dynamiką u mężczyzn. W latach 2003-2012 trend czasowy dla kobiet wskazywał plateau z nieznaczną tendencją spadkową pod koniec omawianego okresu. W tym samym okresie trend czasowy dla mężczyzn wskazywał wyraźną tendencję wzrostową. Po roku 2015 u mężczyzn obserwowany jest spadek umieralności.

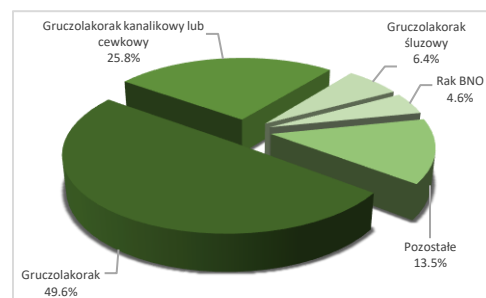
Zachorowania na raka jelita grubego, województwo świętokrzyskie, 2019 rok



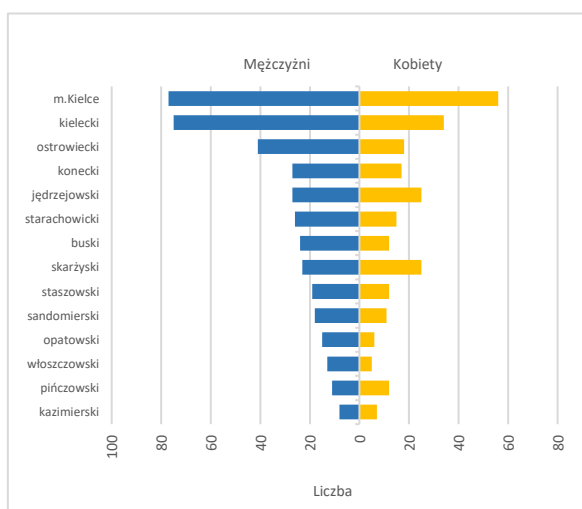
Zgony z powodu raka jelita grubego, województwo świętokrzyskie, 2019 rok



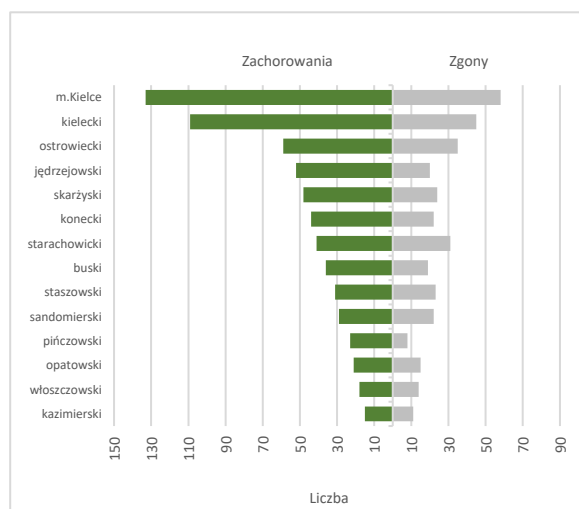
Histopatologia raka jelita grubego, województwo świętokrzyskie, 2019 rok



Zachorowania na raka jelita grubego według płci i powiatów województwa świętokrzyskiego, 2019 rok



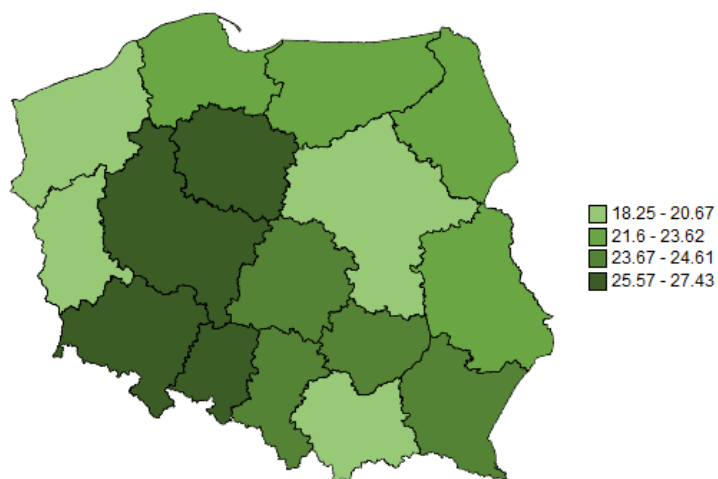
Zachorowania i zgony z powodu raka jelita grubego według powiatów województwa świętokrzyskiego, 2019 rok



Zachorowalność i umieralność na raka jelita grubego w 2019 roku według województw

	Zachorowalność						Umieralność					
	Mężczyźni			Kobiety			Mężczyźni			Kobiety		
	Liczba	CR*	ASR (W)**	Liczba	CR*	ASR (W)**	Liczba	CR*	ASR (W)**	Liczba	CR*	ASR (W)**
Dolnośląskie	901	64.6	33.0	753	50.0	20.6	630	45.2	22.4	478	31.8	10.4
Kujawsko-Pomorskie	668	66.4	35.7	518	48.5	21.1	402	40.0	20.8	304	28.4	10.6
Lubelskie	590	57.6	30.3	382	35.1	14.9	382	37.3	19.0	237	21.8	7.8
Lubuskie	240	48.7	26.0	198	38.1	16.8	196	39.8	20.7	134	25.8	9.7
Łódzkie	715	61.0	30.7	576	44.7	17.8	485	41.4	20.2	375	29.1	9.5
Małopolskie	704	42.6	23.9	556	31.7	14.9	516	31.2	15.7	433	24.7	9.0
Mazowieckie	1169	45.1	24.6	953	33.8	15.3	954	36.8	18.5	730	25.9	8.9
Opolskie	317	66.6	34.1	237	46.6	18.7	193	40.5	19.2	172	33.8	11.4
Podkarpackie	568	54.5	30.0	463	42.7	19.6	345	33.1	16.7	224	20.6	7.7
Podlaskie	325	56.5	31.1	243	40.2	17.6	192	33.4	17.0	133	22.0	7.3
Pomorskie	604	53.1	28.8	482	40.2	18.5	384	33.7	17.5	299	24.9	9.4
Śląskie	1361	62.4	31.1	1107	47.2	19.4	922	42.3	19.4	729	31.1	10.6
<b>Świętokrzyskie</b>	<b>404</b>	<b>67.0</b>	<b>33.0</b>	<b>255</b>	<b>40.2</b>	<b>16.5</b>	<b>189</b>	<b>31.3</b>	<b>14.6</b>	<b>158</b>	<b>24.9</b>	<b>9.1</b>
Warmińsko-Mazurskie	374	53.6	30.2	284	39.0	17.6	280	40.1	21.9	201	27.6	10.1
Wielkopolskie	1063	62.5	35.1	833	46.4	20.9	664	39.0	21.1	484	27.0	10.7
Zachodniopomorskie	394	47.7	24.5	277	31.7	13.2	313	37.9	19.0	252	28.9	10.0
<b>Polska</b>	<b>10397</b>	<b>56.0</b>	<b>29.7</b>	<b>8117</b>	<b>41.0</b>	<b>17.8</b>	<b>7047</b>	<b>38.0</b>	<b>19.0</b>	<b>5343</b>	<b>27.0</b>	<b>9.6</b>

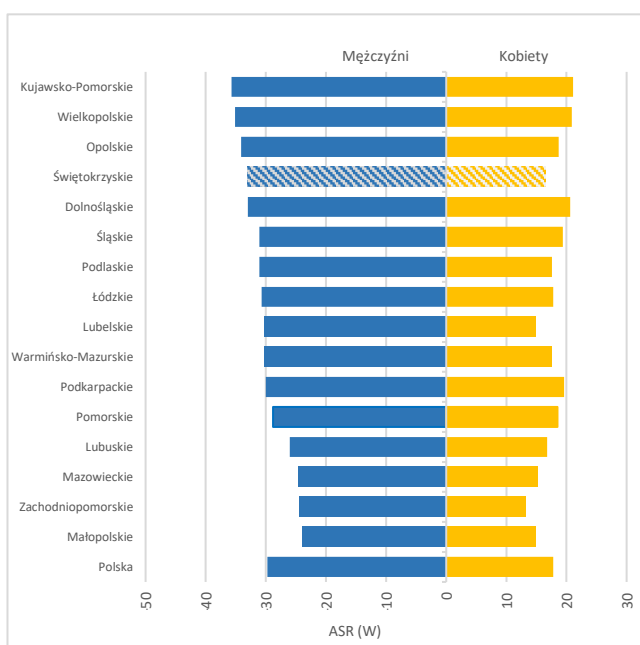
Zachorowalność na raka jelita grubego według województw, 2019 rok, ASR (W)\*\*



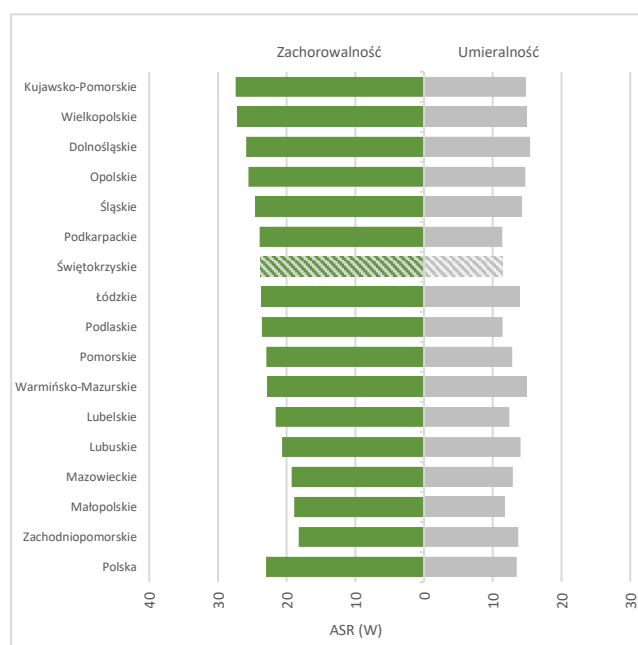
Umieralność z powodu raka jelita grubego według województw, 2019 rok, ASR (W)\*\*



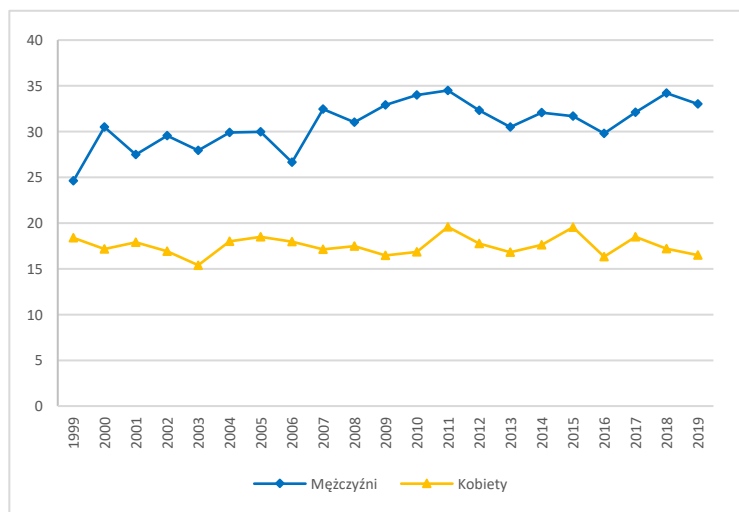
Zachorowalność na raka jelita grubego według płci i województw, 2019 rok, ASR (W)\*\*



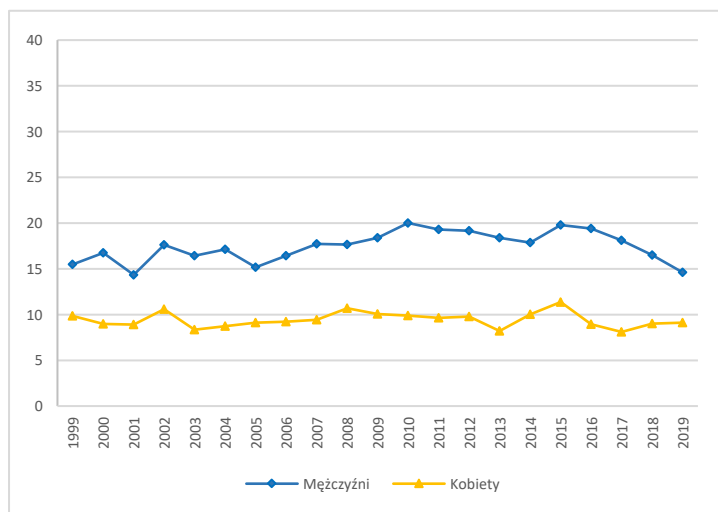
Zachorowalność i umieralność z powodu raka jelita grubego według województw, 2019 rok, ASR (W)\*\*



Trendy zachorowalności na raka jelita grubego, województwo świętokrzyskie, ASR (W)\*\*



Trendy umieralności z powodu raka jelita grubego, województwo świętokrzyskie, ASR (W)\*\*



\* CR (Crude rate) – Surowy współczynnik zachorowalności/umieralności

\*\* ASR (Age-standardized rate) – Standaryzowany (wg wieku) współczynnik zachorowalności/umieralności