

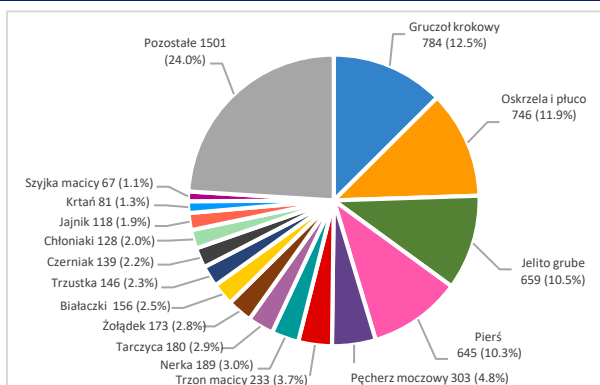
# Nowotwory złośliwe ogółem

Opracowanie: Zakład Epidemiologii i Walki z Rakiem

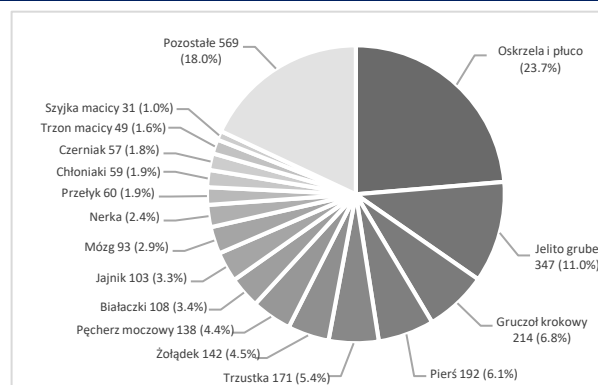
W województwie świętokrzyskim w 2019 roku odnotowano 6249 zachorowań na nowotwory złośliwe ogółem (3366 mężczyzn i 2883 kobiety). Według struktury zachorowań na nowotwory złośliwe ogółem w populacji mężczyzn najczęściej występującymi były rak: gruczołu krokowego (23.3%), oskrzeli i płuca (15.5%), jelita grubego (12.0%), a następnie nowotwory pęcherza moczowego (6.6) i nerki (3.8%). Kobiety najczęściej chorowały na raka: piersi (22.2%), jelita grubego (8.9%), trzonu macicy (8.1%), oskrzeli i płuca (7.7%), oraz tarczycy (5.2%). Standaryzowany według wieku współczynnik zachorowalności na nowotwory złośliwe ogółem dla mężczyzn wyniósł 284.6/100 000 i 225.2/100 000 dla kobiet. Na przestrzeni ostatnich 21 lat trend czasowy zachorowalności dla mężczyzn na podstawie standaryzowanego według wieku współczynnika zachorowalności wskazywał zróżnicowaną tendencję zmian. W latach 1999-2007 trend wskazywał tendencję malejącą, następnie od 2007 roku umiarkowanie wzrastał. W analizowanym okresie wartość współczynnika standaryzowanego u mężczyzn uległa obniżeniu o 7.6%. Wartość standaryzowanego współczynnika zachorowalności dla kobiet w latach 1999-2007 utrzymywała się na stabilnym poziomie. Od roku 2007 obserwowany jest umiarkowany wzrost tego współczynnika. W analizowanym okresie wartość współczynnika standaryzowanego u kobiet wzrosła o 8.3%.

W 2019 roku odnotowano 3156 zgonów z powodu nowotworów złośliwych ogółem (1844 mężczyzn i 1312 kobiety). W populacji mężczyzn największy odsetek zgonów stanowiły zgony z powodu raka: oskrzeli i płuca (28.7%), gruczołu krokowego (11.6%), jelita grubego (10.2%), pęcherza moczowego (6.0%) oraz żołądka (5.0%). U kobiet największy odsetek zgonów stanowiły zgony z powodu raka: oskrzeli i płuca (16.5%), piersi (14.6%), jelita grubego (12.0%), jajnika (7.9%) i trzustki (7.5%). Standaryzowany według wieku współczynnik umieralności dla mężczyzn wyniósł 147.9/100 000 i 81.8/100 000 dla kobiet. Na przestrzeni ostatnich 21 lat trend czasowy umieralności dla mężczyzn na podstawie standaryzowanego według wieku współczynnika umieralności wskazywał umiarkowanie spadkową tendencję zmian. U kobiet wartość standaryzowanego współczynnika umieralności utrzymywała się na stabilnym poziomie.

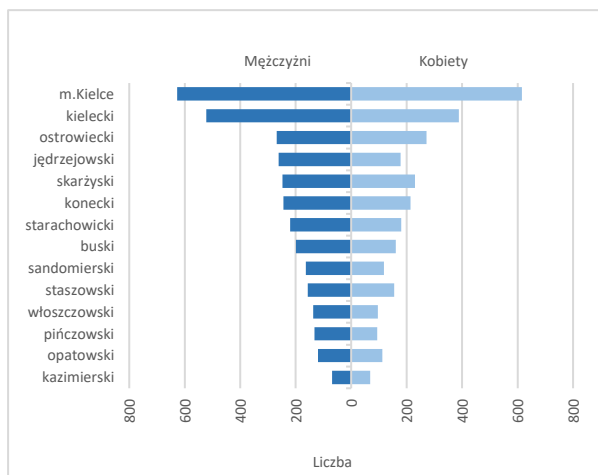
Zachorowania na nowotwory złośliwe ogółem, województwo świętokrzyskie, 2019 rok



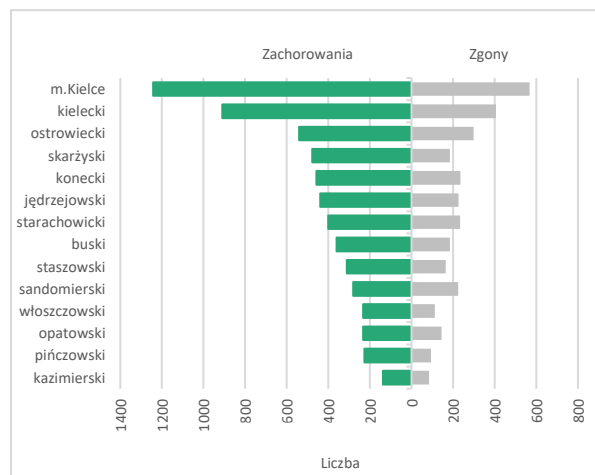
Zgony z powodu nowotworów złośliwych ogółem, województwo świętokrzyskie, 2019 rok



Zachorowania na nowotwory złośliwe ogółem według płci i powiatów województwa świętokrzyskiego, 2019 rok



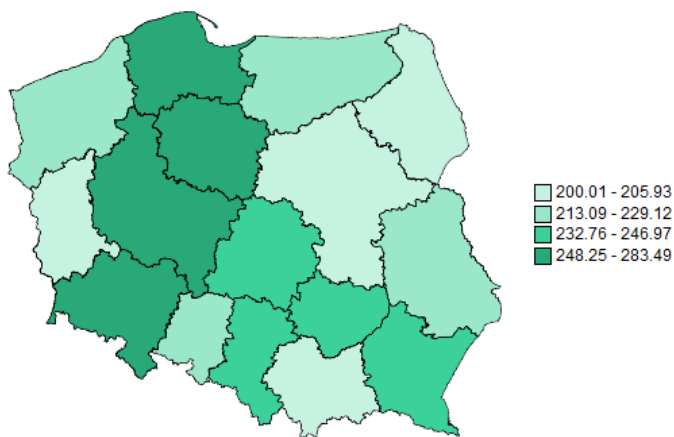
Zachorowania i zgony z powodu nowotworów złośliwych ogółem według powiatów województwa świętokrzyskiego, 2019 rok



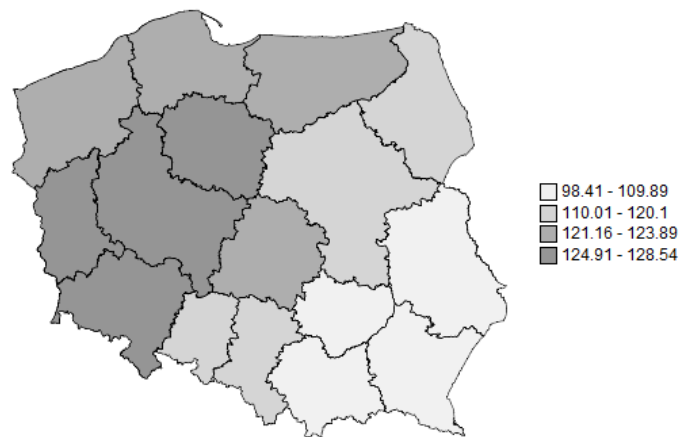
Zachorowalność i umieralność na nowotwory złośliwe ogółem w 2019 roku według województw

	Zachorowalność								Umieralność							
	Mężczyźni				Kobiety				Mężczyźni				Kobiety			
	Liczba	CR*	ASR (W)**	Ryzyko skum.	Liczba	CR*	ASR (W)**	Ryzyko skum.	Liczba	CR*	ASR (W)**	Ryzyko skum.	Liczba	CR*	ASR (W)**	Ryzyko skum.
Dolnośląskie	7 253	520.15	277.04	29.05	7 232	480.34	233.62	24.11	4 432	317.84	160.34	16.99	3 933	261.23	100.60	11.07
Kujawsko-Pomorskie	5 358	532.94	297.05	30.92	5 649	528.36	284.92	27.58	3 090	307.35	161.46	17.16	2 665	249.26	103.94	11.64
Lubelskie	4 773	466.28	256.87	27.11	4 129	379.30	190.29	19.78	2 804	273.93	142.87	15.79	2 151	197.60	80.19	9.20
Lubuskie	1 990	403.66	225.13	24.29	1 881	361.70	186.73	19.52	1 469	297.98	159.46	16.88	1 279	245.94	105.52	11.42
Łódzkie	5 439	463.99	246.61	26.19	6 258	485.89	240.82	24.39	3 728	318.03	157.36	17.00	3 300	256.22	96.77	10.73
Małopolskie	6 579	398.08	228.69	24.58	6 369	363.49	193.53	19.84	4 388	265.51	140.67	14.71	3 711	211.79	85.90	9.25
Mazowieckie	9 730	375.75	213.02	23.23	10 477	371.26	198.47	20.36	7 329	283.03	145.72	15.64	6 447	228.46	91.92	10.28
Opolskie	2 455	515.74	264.88	28.64	2 245	441.64	207.64	21.62	1 364	286.54	139.10	15.53	1 196	235.28	88.55	10.25
Podkarpackie	4 641	445.44	256.83	26.82	4 530	417.29	220.46	22.49	2 587	248.30	134.59	14.54	1 860	171.34	71.42	7.89
Podlaskie	2 180	379.27	216.99	24.02	2 286	378.07	201.31	20.99	1 669	290.37	147.66	15.90	1 311	216.82	83.28	9.14
Pomorskie	6 003	527.34	299.03	30.67	5 586	465.73	252.06	25.33	3 211	282.07	152.31	16.34	2 784	232.11	99.13	10.85
Śląskie	10 952	502.23	260.24	27.62	10 849	462.95	228.81	23.33	6 897	316.28	152.36	16.21	5 848	249.55	97.12	10.88
<b>Świętokrzyskie</b>	<b>3 366</b>	<b>557.93</b>	<b>284.64</b>	<b>29.93</b>	<b>2 883</b>	<b>454.69</b>	<b>225.17</b>	<b>23.17</b>	<b>1 844</b>	<b>305.65</b>	<b>147.93</b>	<b>16.15</b>	<b>1 312</b>	<b>206.92</b>	<b>81.84</b>	<b>9.36</b>
Warmińsko-Mazurskie	2 940	421.50	242.05	26.56	3 145	431.73	227.42	23.47	1 972	282.72	158.29	16.66	1 714	235.29	100.59	11.51
Wielkopolskie	8 601	505.75	293.22	30.40	8 367	466.17	250.09	24.96	5 080	298.71	166.17	17.54	4 218	235.01	102.33	11.35
Zachodniopomorskie	3 299	399.56	211.82	23.39	3 773	432.34	223.40	22.60	2 506	303.52	155.03	16.86	2 225	254.96	101.60	11.48
<b>Polska</b>	<b>85 559</b>	<b>460.75</b>	<b>253.95</b>	<b>27.05</b>	<b>85 659</b>	<b>432.25</b>	<b>223.45</b>	<b>22.79</b>	<b>54 370</b>	<b>292.79</b>	<b>151.43</b>	<b>16.23</b>	<b>45 954</b>	<b>231.89</b>	<b>93.68</b>	<b>10.45</b>

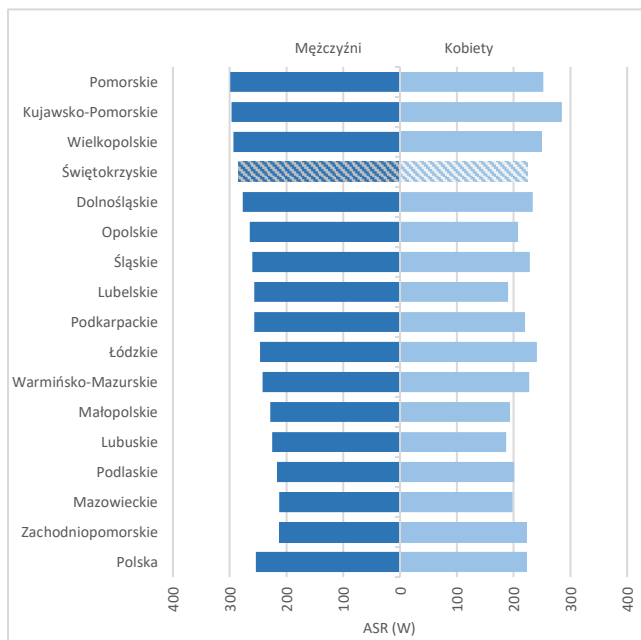
**Zachorowalność na nowotwory złośliwe ogółem według województw, 2019 rok, ASR (W)\*\***



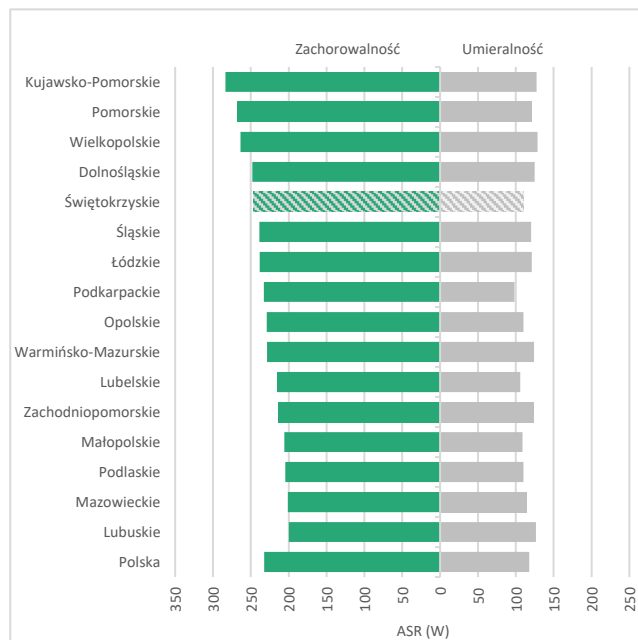
**Umieralność z powodu nowotworów złośliwych ogółem według województw, 2019 rok, ASR (W)\*\***



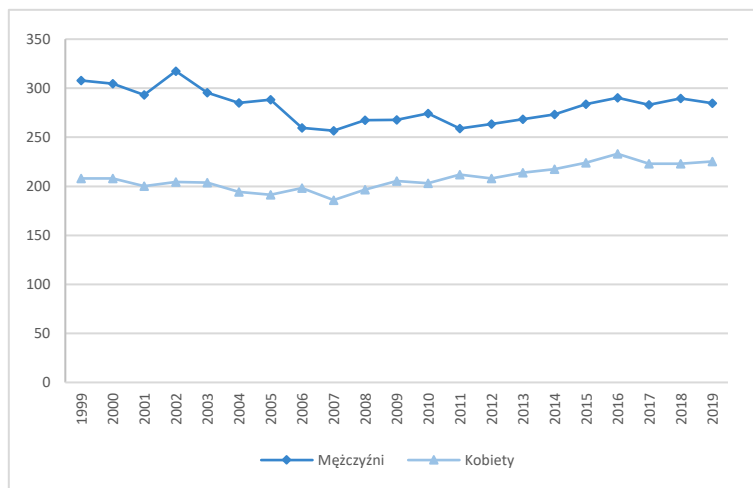
**Zachorowalność na nowotwory złośliwe ogółem według płci i województw, 2019 rok, ASR (W)\*\***



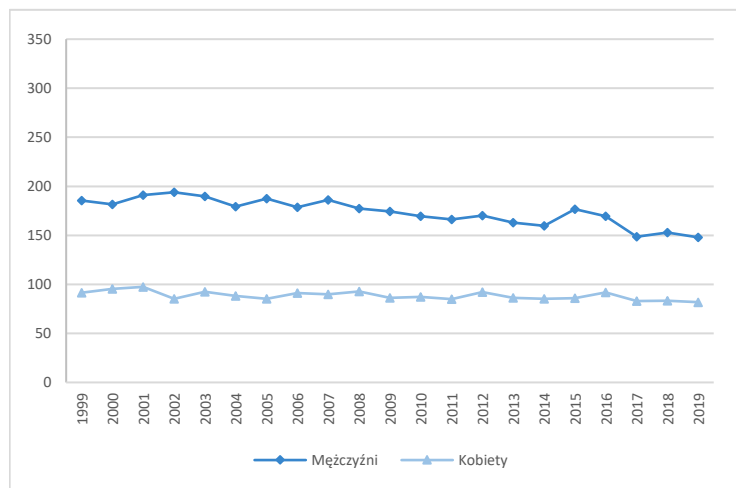
**Zachorowalność i umieralność z powodu nowotworów złośliwych ogółem według województw, 2019 rok, ASR (W)\*\***



**Trendy zachorowalności na nowotwory złośliwe ogółem, województwo świętokrzyskie, ASR (W)\*\***



**Trendy umieralności z powodu nowotworów złośliwych ogółem, województwo świętokrzyskie, ASR (W)\*\***



\* CR (Crude rate) – Surowy współczynnik zachorowalności/umieralności

\*\* ASR (Age-standardized rate) – Standaryzowany (wg wieku) współczynnik zachorowalności/umieralności