

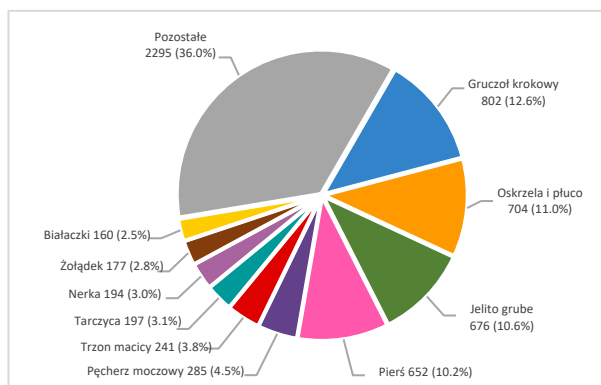
Nowotwory złośliwe ogółem

Opracowanie: Centrum Badań Naukowych, Epidemiologii i Prac Badawczo-Rozwojowych
(wg stanu na dzień 26.04.2024 r.)

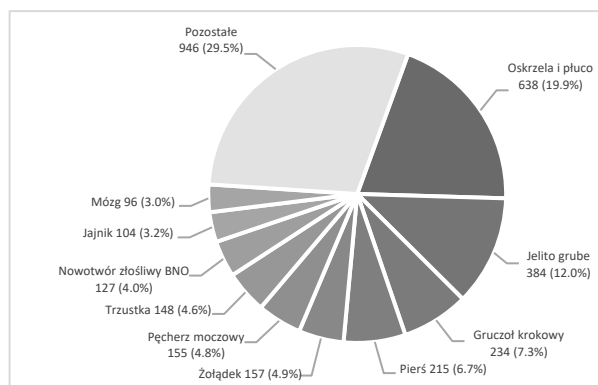
W województwie świętokrzyskim w 2021 roku odnotowano 6383 zachorowania na nowotwory złośliwe ogółem (3368 mężczyzn i 3015 kobiet). Według struktury zachorowań na nowotwory złośliwe ogółem w populacji mężczyzn najczęściej występującymi były rak: gruczołu krokowego (23.8%), oskrzeli i płuca (14.0%), jelita grubego (11.4%), a następnie nowotwory pęcherza moczowego (6.8%) i żołądka (3.5%). Kobiety najczęściej chorowały na raka: piersi (21.3%), jelita grubego (9.7%), trzonu macicy (8.0%), oskrzeli i płuca (7.8%) oraz tarczycy (5.1%). Standaryzowany według wieku współczynnik zachorowalności na nowotwory złośliwe ogółem dla mężczyzn wynosił 284.8/100 000 i 234.9/100 000 dla kobiet. Na przestrzeni ostatnich 23 lat trend czasowy zachorowalności dla mężczyzn na podstawie standaryzowanego według wieku współczynnika zachorowalności wskazywał zróżnicowaną tendencję zmian. W latach 1999-2007 trend wskazywał tendencję malejącą, następnie od 2007 roku umiarkowanie wzrastał. Wartość standaryzowanego współczynnika zachorowalności dla kobiet w latach 1999-2007 utrzymywała się na stabilnym poziomie. Od roku 2007 obserwowany jest umiarkowany wzrost tego współczynnika. Zarówno w przypadku mężczyzn jak i kobiet w roku 2020 odnotowano wyraźny spadek zachorowań na nowotwory złośliwe ogółem, którego przyczyną mogą być niedorejestrowania nowych zachorowań z powodu pandemii COVID-19. W analizowanym okresie wartość współczynnika standaryzowanego u mężczyzn uległa obniżeniu o 7.8%, natomiast u kobiet wzrosła o 13.0%.

W 2021 roku odnotowano 3204 zgony z powodu nowotworów złośliwych ogółem (1839 mężczyzn i 1365 kobiet). W populacji mężczyzn największy odsetek zgonów stanowiły zgony z powodu raka: oskrzeli i płuca (24.6%), gruczołu krokowego (12.7%), jelita grubego (12.6%), pęcherza moczowego (6.6%) oraz żołądka (5.3%). U kobiet największy odsetek zgonów stanowiły zgony z powodu raka: piersi (15.7%), oskrzeli i płuca (13.6%), jelita grubego (11.2%), jajnika (7.6%) i trzonu macicy (5.3%). Standaryzowany według wieku współczynnik umieralności dla mężczyzn wynosił 145.0/100 000 i 79.8/100 000 dla kobiet. Na przestrzeni ostatnich 23 lat trend czasowy umieralności dla mężczyzn na podstawie standaryzowanego według wieku współczynnika umieralności wskazywał umiarkowanie spadkową tendencję zmian. U kobiet wartość standaryzowanego współczynnika umieralności utrzymywała się na stabilnym poziomie.

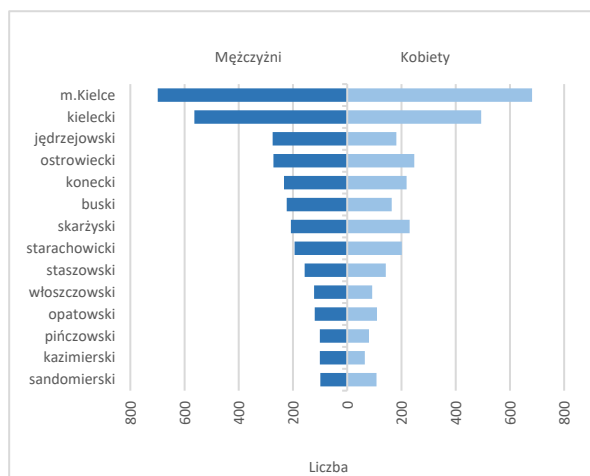
Zachorowania na nowotwory złośliwe ogółem, województwo świętokrzyskie, 2021 rok



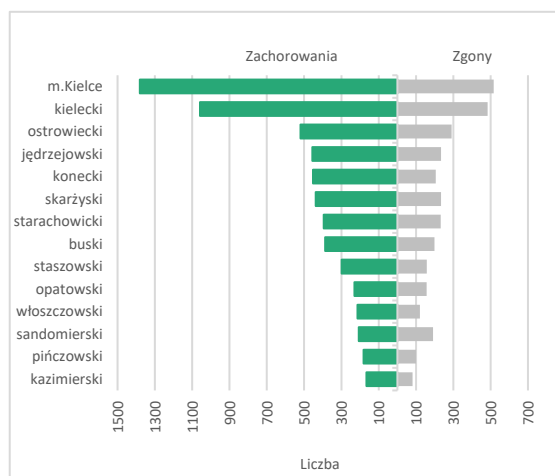
Zgony z powodu nowotworów złośliwych ogółem, województwo świętokrzyskie, 2021 rok



Zachorowania na nowotwory złośliwe ogółem według płci i powiatów województwa świętokrzyskiego, 2021 rok



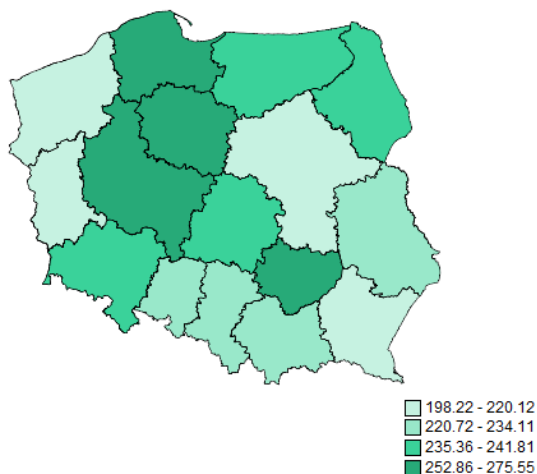
Zachorowania i zgony z powodu nowotworów złośliwych ogółem według powiatów województwa świętokrzyskiego, 2021 rok



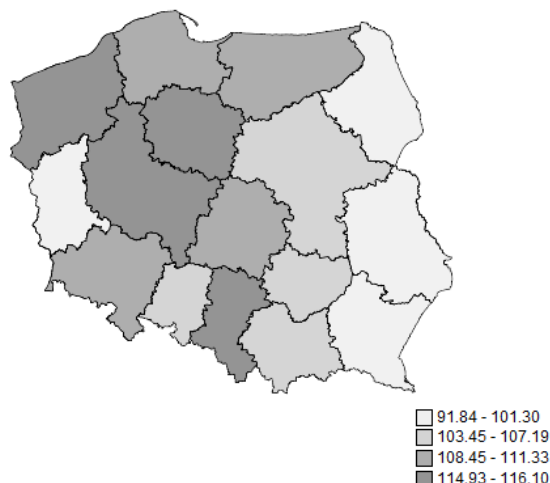
Zachorowalność i umieralność na nowotwory złośliwe ogółem w 2021 roku według województw

	Zachorowalność							Umieralność								
	Mężczyźni				Kobiety			Mężczyźni				Kobiety				
	Liczba	ASW*	CR**	Ryzyko skum.	Liczba	ASW*	CR**	Ryzyko skum.	Liczba	ASW*	CR**	Ryzyko skum.	Liczba	ASW*	CR**	Ryzyko skum.
Dolnośląskie	6 543	247.45	469.18	65.55	7 276	248.54	482.89	45.83	3 940	138.81	282.52	47.93	3 511	89.05	233.02	26.08
Kujawsko-Pomorskie	5 080	280.89	518.61	72.25	5 468	284.39	523.53	50.36	2 828	146.27	288.71	47.49	2 462	94.25	235.72	26.57
Lubelskie	4 667	247.26	470.65	62.62	4 431	208.05	419.32	39.62	2 657	132.84	267.95	42.16	2 154	78.87	203.84	21.74
Lubuskie	1 939	219.33	403.28	55.71	1 913	187.21	376.11	36.89	1 205	129.37	250.62	43.38	1 053	82.21	207.03	23.98
Łódzkie	5 462	251.18	476.69	60.34	6 162	243.23	489.42	43.72	3 404	141.82	297.08	44.85	3 004	85.94	238.59	23.96
Małopolskie	6 759	234.16	406.08	58.92	7 376	228.65	417.50	43.29	4 283	134.27	257.32	46.75	3 666	83.81	207.51	25.89
Mazowieckie	9 994	214.73	378.63	54.11	10 987	204.61	382.35	38.23	6 747	134.14	255.61	43.33	5 830	82.09	202.89	23.64
Opolskie	2 390	263.91	518.89	68.71	2 275	216.56	462.52	44.03	1 284	131.93	278.77	43.72	1 140	84.43	231.77	25.79
Podkarpackie	4 369	238.68	426.89	61.39	4 288	212.12	401.74	40.56	2 395	120.37	234.01	41.59	1 899	71.69	177.92	21.48
Podlaskie	2 647	256.62	471.76	65.39	2 716	232.66	458.94	44.23	1 488	131.66	265.20	44.64	1 214	78.86	205.14	22.52
Pomorskie	6 018	292.59	524.95	79.96	5 547	246.67	457.89	48.29	3 090	142.81	269.54	48.29	2 548	88.90	210.33	26.28
Śląskie	10 605	257.92	501.49	65.05	10 315	222.54	452.79	42.22	6 599	145.81	312.06	48.31	5 691	93.61	249.81	26.96
Świętokrzyskie	3 368	284.77	579.77	71.73	3 015	234.87	492.41	45.20	1 839	144.95	316.57	48.04	1 365	79.76	222.93	23.40
Warmińsko-Mazurskie	2 980	242.85	441.99	65.79	3 299	240.19	467.44	46.13	1 862	145.73	276.17	50.83	1 507	86.75	213.53	24.83
Wielkopolskie	8 229	275.30	483.42	72.26	8 373	247.09	465.14	48.69	4 571	145.83	268.53	47.06	3 934	94.22	218.54	26.40
Zachodniopomorskie	3 225	202.73	401.19	52.90	3 842	225.94	451.34	42.12	2 389	145.73	297.19	46.96	2 093	94.84	245.88	27.50
Polska	84 275	248.62	458.92	63.76	87 283	229.75	444.74	43.40	50 581	138.87	275.44	46.02	43 071	86.48	219.46	25.00

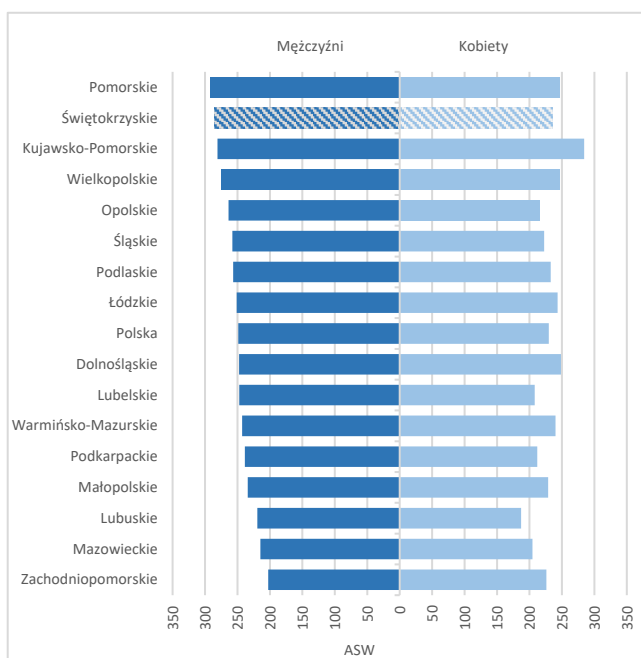
Zachorowalność na nowotwory złośliwe ogółem według województw, 2021 rok, ASW*



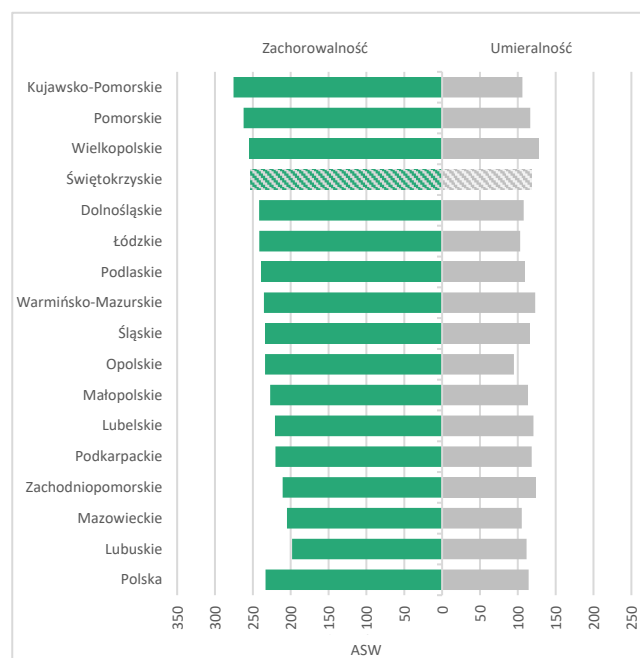
Umieralność z powodu nowotworów złośliwych ogółem według województw, 2021 rok, ASW*



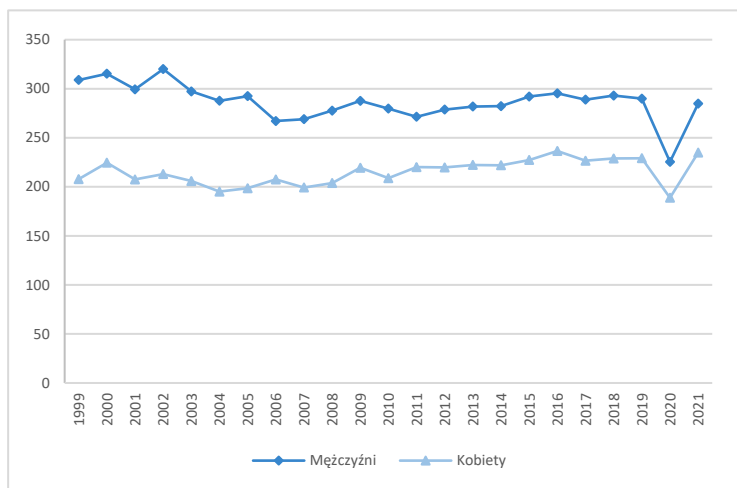
Zachorowalność na nowotwory złośliwe ogółem według płci i województw, 2021 rok, ASW*



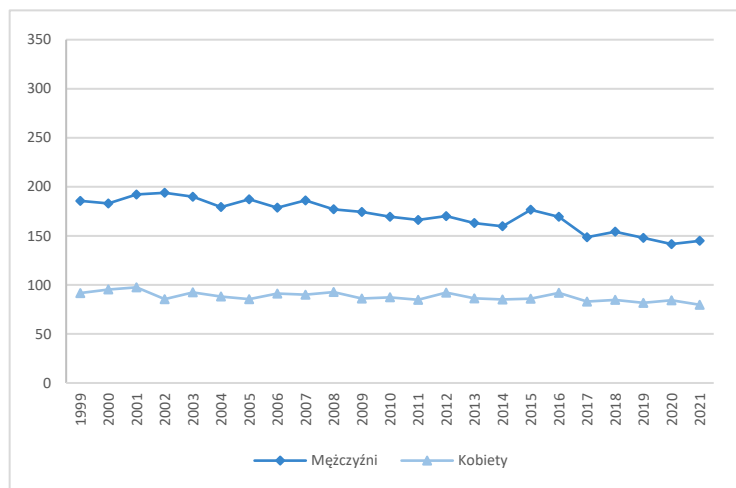
Zachorowalność i umieralność z powodu nowotworów złośliwych ogółem według województw, 2021 rok, ASW*



Trendy zachorowalności na nowotwory złośliwe ogółem, województwo świętokrzyskie, ASW*



Trendy umieralności z powodu nowotworów złośliwych ogółem, województwo świętokrzyskie, ASW*



* ASW (Age-standardized World) – Standaryzowany (wg wieku) współczynnik zachorowalności/umieralności
 ** CR (Crude rate) – Surowy współczynnik zachorowalności/umieralności