

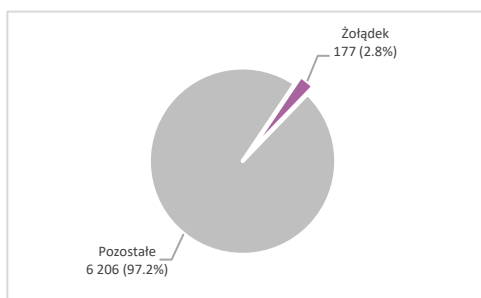
Rak żołądka (ICD 10: C16)

Opracowanie: Centrum Badań Naukowych, Epidemiologii i Prac Badawczo-Rozwojowych
(wg stanu na dzień 26.04.2024 r.)

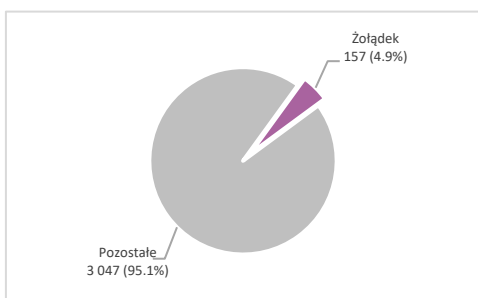
W województwie świętokrzyskim w 2021 roku odnotowano 177 zachorowań na raka żołądka (117 mężczyzn i 60 kobiet). Najczęściej występującym typem histologicznym był gruczolakorak (28.9%), a następnie gruczolakorak, typ jelitowy (28.3%) i rak BNO (10.0%). W strukturze zachorowań na nowotwory złośliwe ogółem rak żołądka stanowił 2.8% i był piątą przyczyną zachorowań na nowotwory złośliwe u mężczyzn i trzynastą u kobiet. Standaryzowany według wieku współczynnik zachorowalności dla mężczyzn wynosił 9.2/100 000 i 3.5/100 000 dla kobiet. Na przestrzeni ostatnich 23 lat trendy czasowe zachorowalności dla mężczyzn i dla kobiet wskazywały spadkową tendencję zmian z większą dynamiką u mężczyzn. W analizowanym okresie wartość standaryzowanego według wieku współczynnika zachorowalności zarówno dla mężczyzn jak i dla kobiet uległa obniżeniu odpowiednio o 47.3% i 50.3%.

W 2021 roku odnotowano 157 zgonów z powodu raka żołądka (98 mężczyzn i 59 kobiet). W strukturze zgonów na nowotwory złośliwe ogółem rak żołądka stanowił 4.9% i był piątą przyczyną zgonów z powodu nowotworów złośliwych u mężczyzn i siódmą u kobiet. Standaryzowany według wieku współczynnik umieralności dla mężczyzn wynosił 7.1/100 000 i 3.3/100 000 dla kobiet. Na przestrzeni ostatnich 23 lat trendy czasowe umieralności dla mężczyzn i kobiet wskazywały tendencję spadkową. W analizowanym okresie wartość standaryzowanego według wieku współczynnika umieralności dla mężczyzn uległa obniżeniu o 54.0%, dla kobiet o 41.7%.

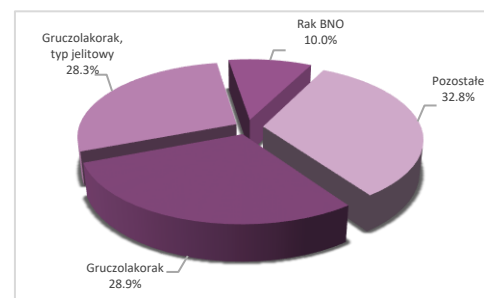
Zachorowania na raka żołądka, województwo świętokrzyskie, 2021 rok



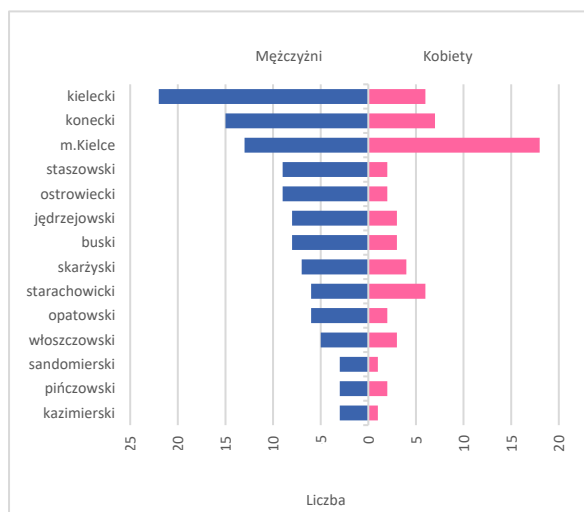
Zgony z powodu raka żołądka, województwo świętokrzyskie, 2021 rok



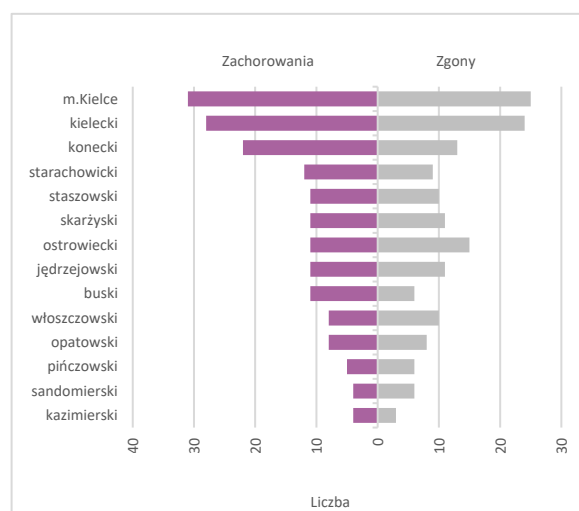
Histopatologia raka żołądka, województwo świętokrzyskie, 2021 rok



Zachorowania na raka żołądka według płci i powiatów województwa świętokrzyskiego, 2021 rok



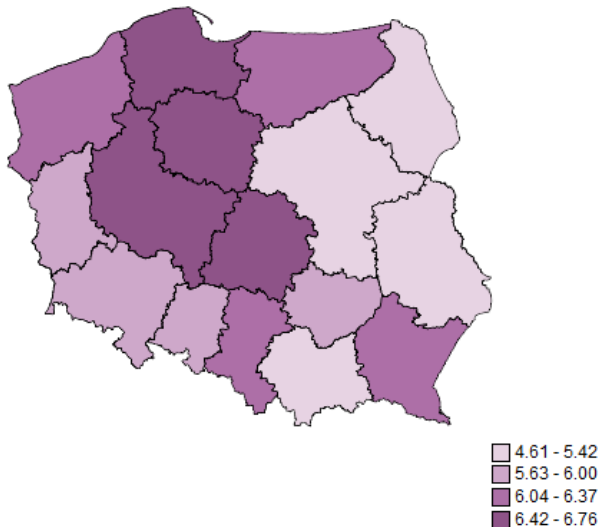
Zachorowania i zgony z powodu raka żołądka według powiatów województwa świętokrzyskiego, 2021 rok



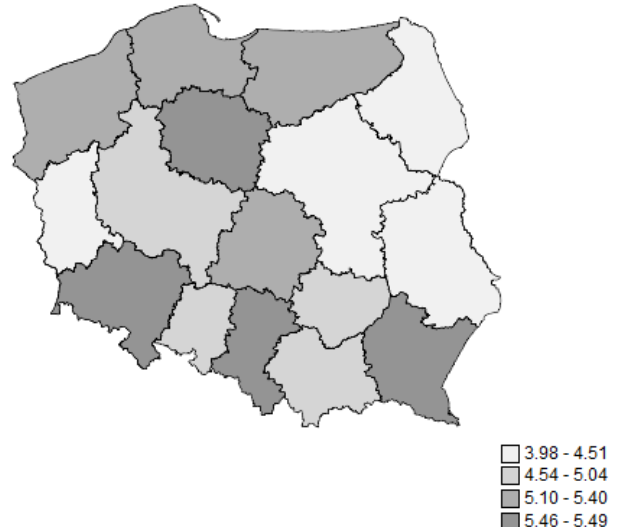
Zachorowalność i umieralność na raka żołądka w 2021 roku według województw

	Zachorowalność								Umieralność							
	Mężczyźni				Kobiety				Mężczyźni				Kobiety			
	Liczba	ASW *	CR **	Ryzyko skum.	Liczba	ASW *	CR **	Ryzyko skum.	Liczba	ASW *	CR **	Ryzyko skum.	Liczba	ASW *	CR **	Ryzyko skum.
Dolnośląskie	215	7.89	15.42	2.25	141	3.98	9.36	0.93	231	8.08	16.56	2.88	148	3.63	9.82	1.18
Kujawsko-Pomorskie	197	10.56	20.11	2.89	95	3.77	9.10	0.96	158	8.29	16.13	2.43	93	3.22	8.90	1.06
Lubelskie	151	8.13	15.23	1.88	79	3.23	7.48	0.74	129	6.46	13.01	1.83	75	2.48	7.10	0.79
Lubuskie	83	8.89	17.26	2.79	43	3.46	8.45	1.03	61	6.61	12.69	2.25	38	2.95	7.47	0.99
Łódzkie	204	8.79	17.80	2.34	136	4.78	10.80	1.02	198	8.40	17.28	2.58	101	2.77	8.02	0.85
Małopolskie	228	7.51	13.70	2.14	112	2.92	6.34	0.72	253	8.17	15.20	2.65	121	2.63	6.85	0.89
Mazowieckie	370	7.84	14.02	2.06	217	3.34	7.55	0.83	358	7.19	13.56	2.25	185	2.54	6.44	0.77
Opolskie	75	7.79	16.28	2.35	49	4.21	9.96	1.01	67	6.81	14.55	2.13	40	2.75	8.13	0.95
Podkarpackie	161	8.61	15.73	2.27	108	4.54	10.12	1.15	160	8.40	15.63	2.57	90	3.13	8.43	1.08
Podlaskie	65	5.94	11.58	1.77	50	3.63	8.45	0.90	76	6.48	13.55	2.50	37	2.28	6.25	0.70
Pomorskie	191	9.41	16.66	2.36	115	4.50	9.49	1.09	169	7.82	14.74	2.51	90	3.02	7.43	0.98
Śląskie	427	9.91	20.19	2.73	204	3.71	8.95	0.91	404	8.78	19.10	2.99	197	3.14	8.65	0.96
Świętokrzyskie	117	9.20	20.14	2.76	60	3.50	9.80	1.06	98	7.15	16.87	2.79	59	3.26	9.64	1.13
Warmińsko-Mazurskie	98	7.80	14.54	1.92	75	4.73	10.63	1.12	97	7.89	14.39	2.38	63	3.45	8.93	1.12
Wielkopolskie	292	9.55	17.15	2.65	184	4.28	10.22	1.30	233	7.44	13.69	2.33	127	2.70	7.06	0.97
Zachodniopomorskie	136	8.45	16.92	2.34	79	4.23	9.28	0.97	128	7.79	15.92	2.65	75	3.43	8.81	0.99
Polska	3010	8.62	16.39	2.34	1747	3.85	8.90	0.96	2820	7.78	15.36	2.52	1539	2.93	7.84	0.94

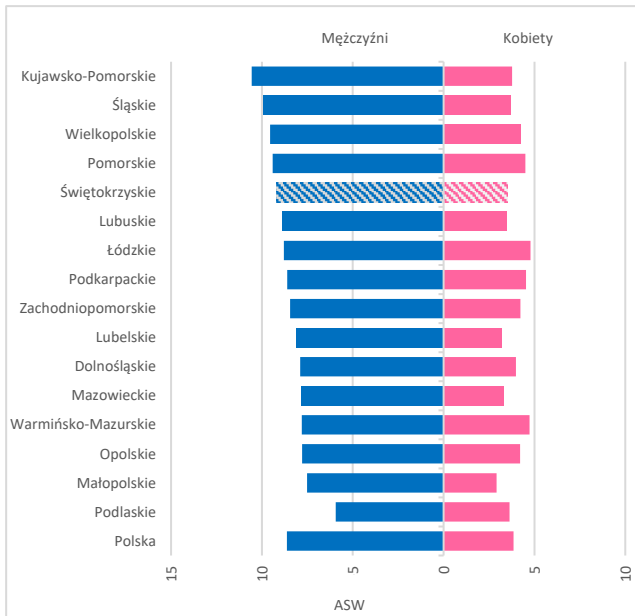
Zachorowalność na raka żołądka według województw, 2021 rok, ASW*



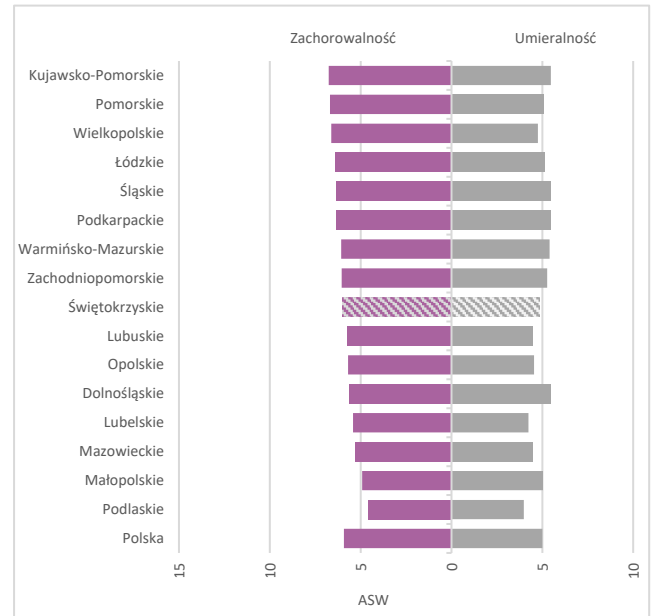
Umieralność z powodu raka żołądka według województw, 2021 rok, ASW*



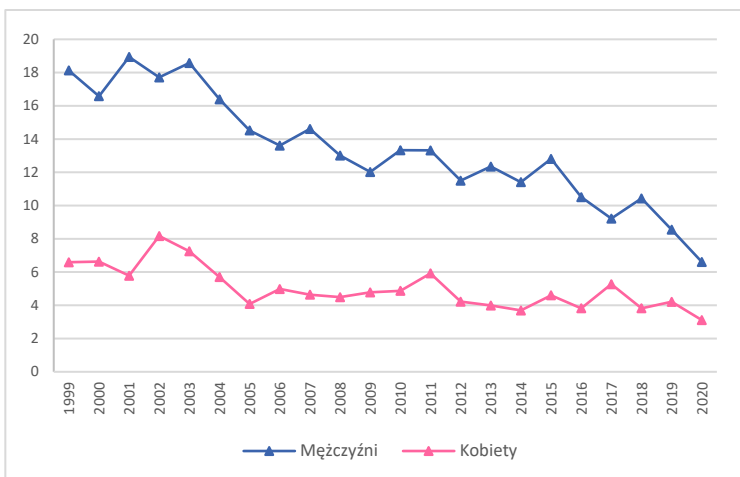
Zachorowalność na raka żołądka według płci i województw, 2021 rok, ASW*



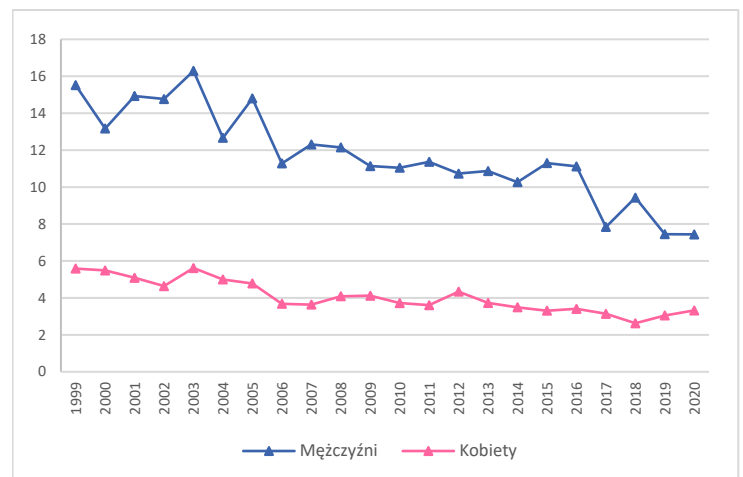
Zachorowalność i umieralność z powodu raka żołądka według województw, 2021 rok, ASW*



Trendy zachorowalności na raka żołądka, województwo świętokrzyskie, ASW*



Trendy umieralności z powodu raka żołądka, województwo świętokrzyskie, ASW*



* ASW (Age-standardized World) – Standaryzowany (wg wieku) współczynnik zachorowalności/umieralności

