

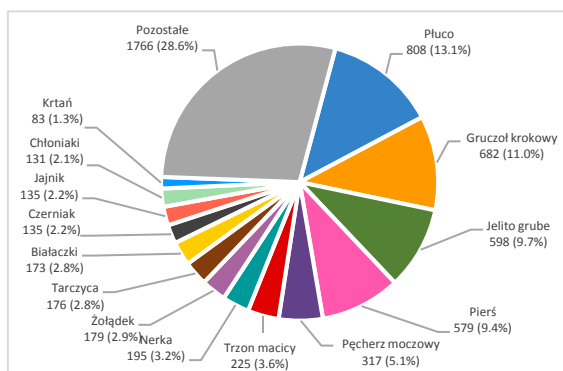
# Nowotwory złośliwe ogółem

Opracowanie: Zakład Epidemiologii i Walki z Rakiem

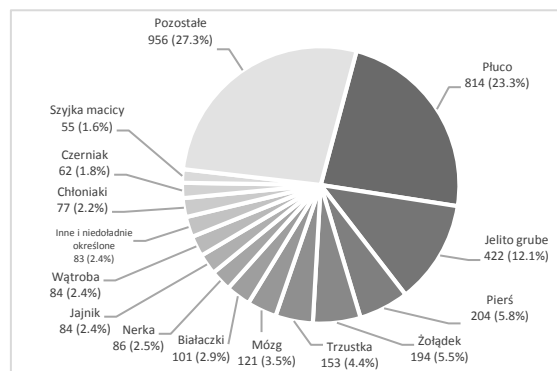
W województwie świętokrzyskim w 2016 roku odnotowano 6182 zachorowania na nowotwory złośliwe ogółem (3241 mężczyźni i 2941 kobiet). Według struktury zachorowań na nowotwory złośliwe ogółem w populacji mężczyzn najczęściej występującymi były rak: gruczołu krokowego (21.0%), oskrzeli i płuca (17.7%), jelita grubego (10.6%), a następnie nowotwory pęcherza moczowego (7.5%) i żołądka (3.7%). Kobiety najczęściej chorowały na raka: piersi (19.6%), jelita grubego (8.6%), oskrzeli i płuca (8.0%), trzonu macicy (7.7%) oraz tarczycy (5.0%). Standaryzowany według wieku współczynnik zachorowalności na nowotwory złośliwe ogółem dla mężczyzn wynosił 290.3/100 000 i 233.1/100 000 dla kobiet. Na przestrzeni ostatnich 18 lat trend czasowy zachorowalności dla mężczyzn na podstawie standaryzowanego według wieku współczynnika zachorowalności wskazywał różnicowaną tendencję zmian. W latach 1999-2007 trend wskazywał tendencję malejącą, następnie umiarkowanie wzrastał. W analizowanym okresie wartość współczynnika standaryzowanego u mężczyzn uległa obniżeniu o 5.8%. Wartość standaryzowanego współczynnika zachorowalności dla kobiet w latach 1999-2007 utrzymywała się na stabilnym poziomie. Od roku 2007 obserwowany jest umiarkowany wzrost tego współczynnika.

W 2016 roku odnotowano 3496 zgonów z powodu nowotworów złośliwych ogółem (2006 mężczyzn i 1490 kobiet). W populacji mężczyzn największy odsetek zgonów stanowiły zgon z powodu raka: oskrzeli i płuca (30.1%), jelita grubego (12.1%), gruczołu krokowego (9.5%), żołądka (6.6%) oraz pęcherza moczowego (6.3%). U kobiet największy odsetek zgonów stanowiły zgon z powodu raka: oskrzeli i płuca (14.1%), piersi (13.7%), jelita grubego (12.1%), jajnika (5.6%) i trzustki (5.4%). Standaryzowany według wieku współczynnik umieralności dla mężczyzn wynosił 169.4/100 000 i 91.9/100 000 dla kobiet. Na przestrzeni ostatnich 18 lat trend czasowy umieralności dla mężczyzn na podstawie standaryzowanego według wieku współczynnika umieralności wskazywał umiarkowanie spadkową tendencję zmian. U kobiet wartość standaryzowanego współczynnika umieralności utrzymywała się na stabilnym poziomie.

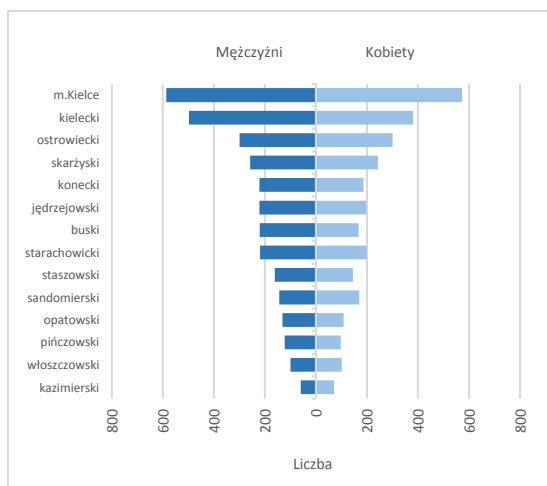
Zachorowania na nowotwory złośliwe ogółem, województwo świętokrzyskie, 2016 rok



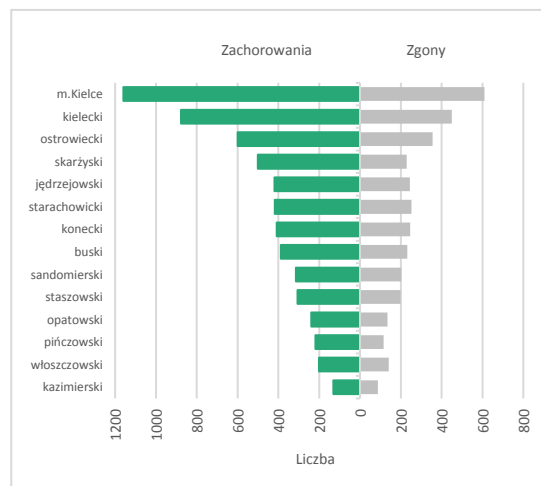
Zgony z powodu nowotworów złośliwych ogółem, województwo świętokrzyskie, 2016 rok



Zachorowania na nowotwory złośliwe ogółem według płci i powiatów województwa świętokrzyskiego, 2016 rok



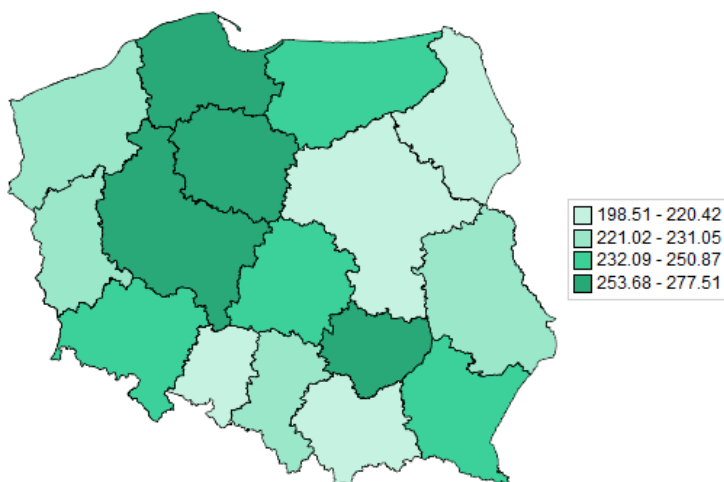
Zachorowania i zgony z powodu nowotworów złośliwych ogółem według powiatów województwa świętokrzyskiego, 2016 rok



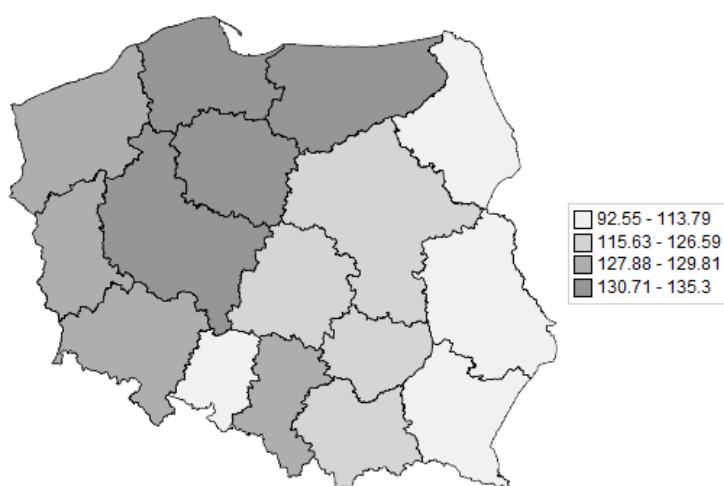
Zachorowalność i umieralność na nowotwory złośliwe ogółem w 2016 roku według województw

	Zachorowalność							Umieralność								
	Mężczyźni				Kobiety			Mężczyźni				Kobiety				
	Liczba	CR*	ASR (W)**	Ryzyko skum.	Liczba	CR*	ASR (W)**	Ryzyko skum.	Liczba	CR*	ASR (W)**	Ryzyko skum.	Liczba	CR*	ASR (W)**	Ryzyko skum.
Dolnośląskie	6583	471.56	269.43	28.62	6830	452.98	231.54	23.88	4474	320.49	172.33	17.94	3818	253.22	101.43	11.07
Kujawsko-Pomorskie	4993	494.31	293.84	30.79	4862	452.52	241.30	24.62	3101	307.00	173.78	18.12	2530	235.48	104.90	11.88
Lubelskie	4665	450.76	263.43	27.88	4521	410.70	215.15	22.23	3010	290.85	159.43	17.47	2172	197.31	82.87	9.48
Lubuskie	1974	398.61	241.42	26.08	2067	395.80	214.60	22.49	1522	307.34	179.83	19.12	1077	206.23	92.62	10.37
Łódzkie	5587	471.22	263.21	28.44	6066	465.62	231.14	23.98	3846	324.38	169.47	18.10	3262	250.39	98.60	10.80
Małopolskie	6800	414.99	252.05	26.83	6449	371.12	201.68	21.09	4486	273.77	154.59	16.33	3629	208.83	87.28	9.34
Mazowieckie	9710	378.89	226.36	24.76	9831	351.85	194.50	19.97	7561	295.03	160.00	16.90	6388	228.63	95.99	10.63
Opolskie	2011	417.97	232.90	25.42	2031	395.63	191.99	20.11	1136	236.11	124.73	13.76	876	170.64	69.06	7.66
Podkarpackie	4666	448.04	278.05	29.32	3990	367.61	200.75	21.00	2591	248.79	142.55	15.10	1977	182.15	80.55	8.83
Podlaskie	2157	372.63	222.89	25.08	2094	343.99	186.23	19.36	1628	281.24	152.56	16.49	1288	211.59	83.38	9.17
Pomorskie	5815	516.42	310.73	31.22	5485	462.69	262.22	26.02	3353	297.78	170.06	17.45	2719	229.36	103.28	11.47
Śląskie	9852	447.47	246.06	26.30	9704	410.72	208.37	21.54	6998	317.85	165.31	17.63	5854	247.77	102.88	11.41
<b>Świętokrzyskie</b>	<b>3241</b>	<b>529.66</b>	<b>290.28</b>	<b>29.86</b>	<b>2941</b>	<b>457.67</b>	<b>233.10</b>	<b>23.42</b>	<b>2006</b>	<b>327.83</b>	<b>169.42</b>	<b>17.24</b>	<b>1490</b>	<b>231.87</b>	<b>91.86</b>	<b>10.17</b>
Warmińsko-Mazurskie	3122	443.52	280.91	29.30	3138	427.58	238.69	24.25	2136	303.44	184.79	19.13	1640	223.47	102.93	11.40
Wielkopolskie	7925	468.33	293.96	31.19	7942	444.79	250.17	25.35	4879	288.33	173.92	18.90	3934	220.32	102.35	11.35
Zachodniopomorskie	3419	411.30	236.56	26.08	3669	418.06	216.66	22.46	2526	303.88	167.88	17.91	2058	234.50	101.34	11.36
<b>Polska</b>	<b>82520</b>	<b>443.86</b>	<b>260.93</b>	<b>27.84</b>	<b>81620</b>	<b>411.49</b>	<b>219.10</b>	<b>22.55</b>	<b>55253</b>	<b>297.19</b>	<b>164.20</b>	<b>17.42</b>	<b>44712</b>	<b>225.42</b>	<b>95.77</b>	<b>10.61</b>

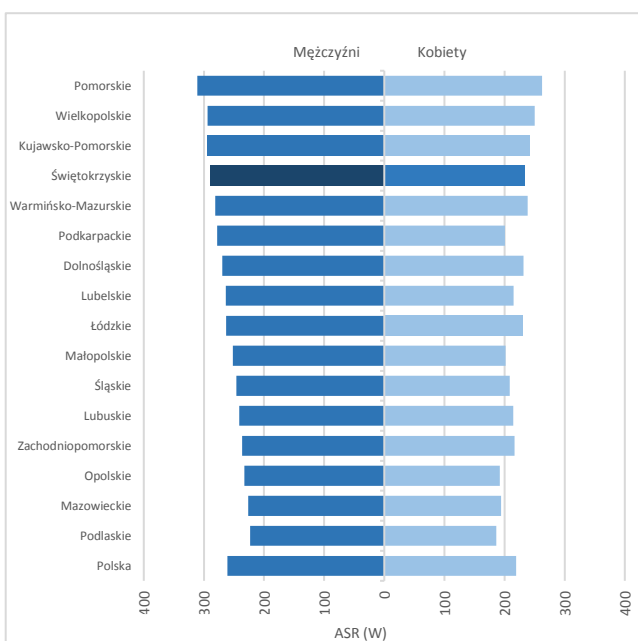
Zachorowalność na nowotwory złośliwe ogółem według województw, 2016 rok, ASR (W)\*\*



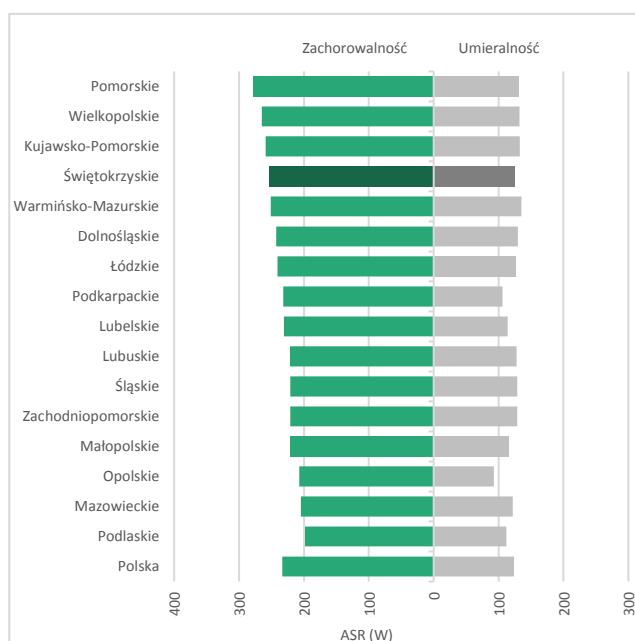
Umieralność z powodu nowotworów złośliwych ogółem według województw, 2016 rok, ASR (W)\*\*



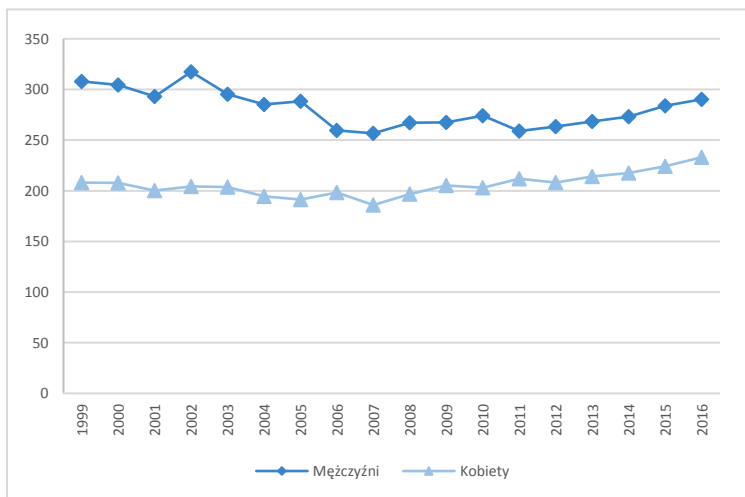
Zachorowalność na nowotwory złośliwe ogółem według płci i województw, 2016 rok, ASR (W)\*\*



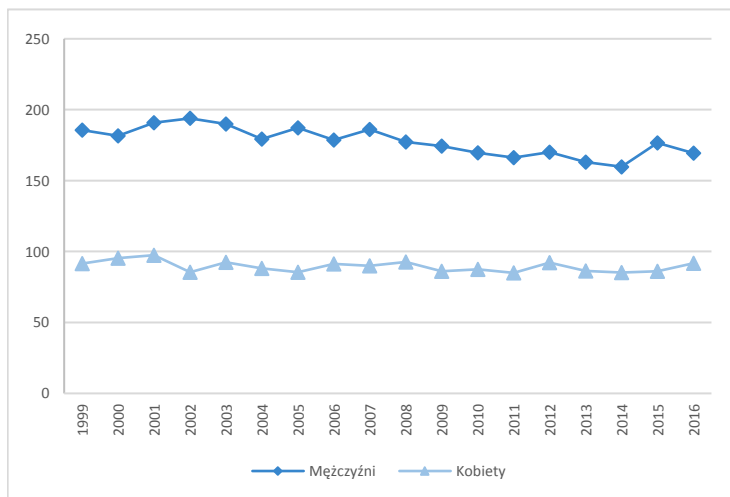
Zachorowalność i umieralność z powodu nowotworów złośliwych ogółem według województw, 2016 rok, ASR (W)\*\*



Trendy zachorowalności na nowotwory złośliwe ogółem, województwo świętokrzyskie, ASR (W)\*\*



Trendy umieralności z powodu nowotworów złośliwych ogółem, województwo świętokrzyskie, ASR (W)\*\*



\* CR (Crude rate) – Surowy współczynnik zachorowalności/umieralności

\*\* ASR (Age-standardized rate) – Standaryzowany (wg wieku) współczynnik zachorowalności/umieralności