

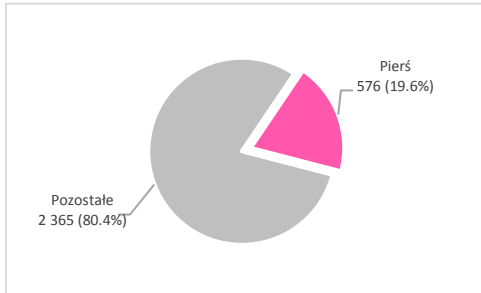
Rak piersi (ICD 10: C50)

Opracowanie: Zakład Epidemiologii i Walki z Rakiem

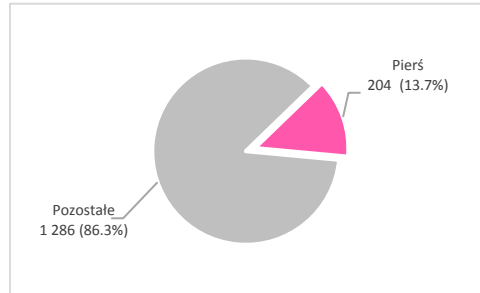
W województwie świętokrzyskim w 2016 roku odnotowano 576 zachorowań na raka piersi (kobiety). Najczęściej występującym typem histologicznym był rak przewodowy naciekający (76.3%), a następnie rak zrazikowy (9.5%). W strukturze zachorowań na nowotwory złośliwe ogółem rak piersi stanowił 19.6% i był pierwszą przyczyną zachorowań na nowotwory złośliwe u kobiet. Standaryzowany według wieku współczynnik zachorowalności wynosił 50.8/100 000. Na przestrzeni ostatnich 18 lat trend czasowy zachorowalności dla kobiet wskazywał umiarkowaną tendencję wzrostową. W analizowanym okresie wartość standaryzowanego według wieku współczynnika zachorowalności wzrosła o 23.1%.

W 2016 roku odnotowano 204 zgony z powodu raka piersi (kobiety). W strukturze zgonów na nowotwory złośliwe ogółem stanowił 13.7% i był drugą przyczyną zgonów z powodu nowotworów złośliwych u kobiet. Standaryzowany według wieku współczynnik umieralności wynosił 14.5/100 000. Na przestrzeni ostatnich 18 lat trend czasowy umieralności dla kobiet charakteryzował się dużą zmiennością. W analizowanym okresie wartość standaryzowanego według wieku współczynnika umieralności wzrosła o 5.0%.

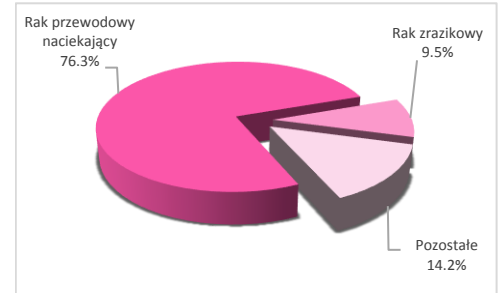
Zachorowania na raka piersi, województwo świętokrzyskie, 2016 rok



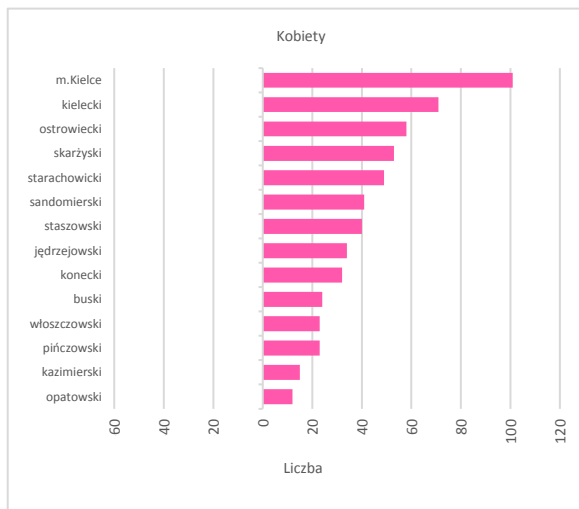
Zgony z powodu raka piersi, województwo świętokrzyskie, 2016 rok



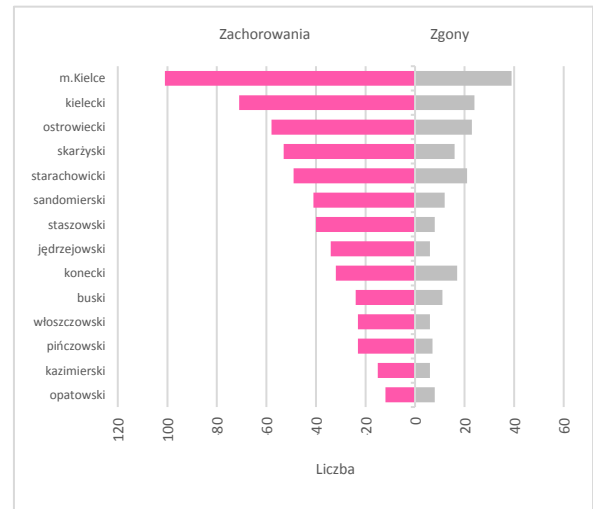
Histopatologia raka piersi, województwo świętokrzyskie, 2016 rok



Zachorowania kobiet na raka piersi według powiatów województwa świętokrzyskiego, 2016 rok



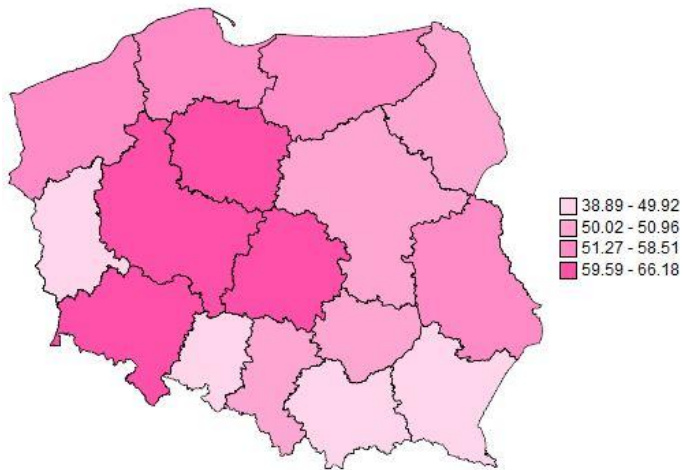
Zachorowania i zgony kobiet z powodu raka piersi według powiatów województwa świętokrzyskiego, 2016 rok



Zachorowalność i umieralność na raka piersi w 2016 roku według województw

	Zachorowalność							Umieralność								
	Mężczyźni				Kobiety			Mężczyźni			Kobiety					
	Liczba	CR*	ASR (W)**	Ryzyko skum.	Liczba	CR*	ASR (W)**	Ryzyko skum.	Liczba	CR*	ASR (W)**	Ryzyko skum.	Liczba	CR*	ASR (W)**	Ryzyko skum.
Dolnośląskie	-	-	-	-	1673	110.96	62.00	7.00	-	-	-	-	526	34.89	14.80	1.58
Kujawsko-Pomorskie	-	-	-	-	1108	103.13	59.59	6.51	-	-	-	-	360	33.51	15.62	1.74
Lubelskie	-	-	-	-	968	87.94	51.27	5.72	-	-	-	-	303	27.53	12.42	1.48
Lubuskie	-	-	-	-	451	86.36	49.92	5.90	-	-	-	-	152	29.11	14.02	1.63
Łódzkie	-	-	-	-	1541	118.29	62.68	7.07	-	-	-	-	450	34.54	15.16	1.64
Małopolskie	-	-	-	-	1360	78.26	46.60	5.31	-	-	-	-	557	32.05	14.34	1.64
Mazowieckie	-	-	-	-	2423	86.72	50.96	5.63	-	-	-	-	992	35.50	16.11	1.78
Opolskie	-	-	-	-	455	88.63	47.15	5.28	-	-	-	-	139	27.08	11.10	1.30
Podkarpackie	-	-	-	-	722	66.52	38.89	4.37	-	-	-	-	289	26.63	12.56	1.37
Podlaskie	-	-	-	-	522	85.75	50.02	5.41	-	-	-	-	156	25.63	11.23	1.32
Pomorskie	-	-	-	-	1149	96.92	58.51	6.62	-	-	-	-	356	30.03	14.50	1.63
Śląskie	-	-	-	-	2175	92.06	50.81	5.54	-	-	-	-	893	37.80	16.24	1.85
Świętokrzyskie	-	-	-	-	576	89.64	50.77	5.57	-	-	-	-	204	31.75	14.54	1.71
Warmińsko-Mazurskie	-	-	-	-	691	94.16	56.17	6.16	-	-	-	-	223	30.39	14.99	1.64
Wielkopolskie	-	-	-	-	1937	108.48	66.18	7.30	-	-	-	-	636	35.62	17.27	1.97
Zachodniopomorskie	-	-	-	-	864	98.45	54.73	6.15	-	-	-	-	257	29.28	13.83	1.69
Polska	-	-	-	-	18615	93.85	54.05	6.03	-	-	-	-	6493	32.73	14.85	1.68

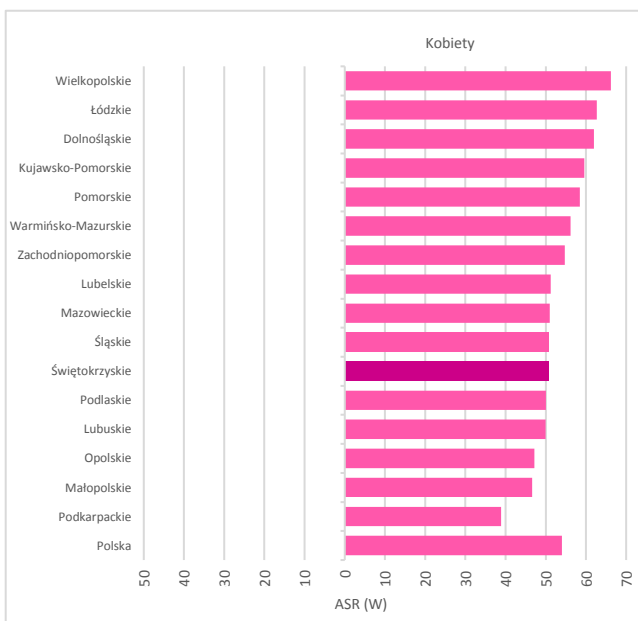
Zachorowalność na raka piersi według województw, 2016 rok, ASR (W)**



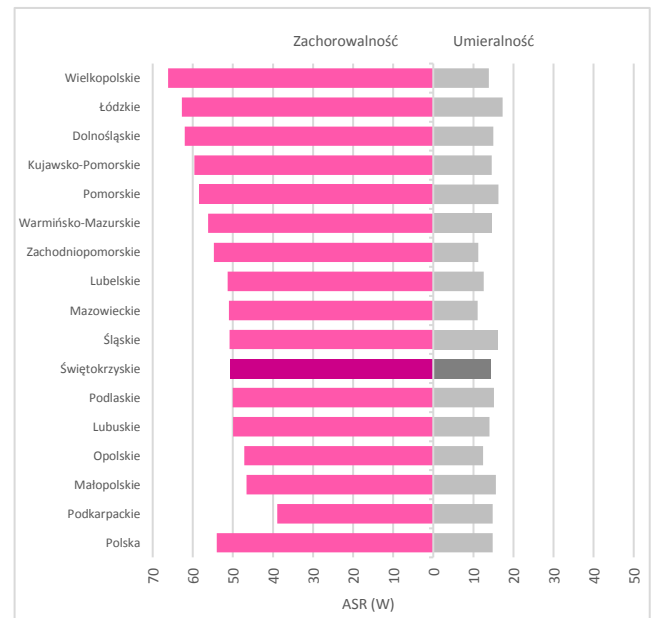
Umieralność z powodu raka piersi według województw, 2016 rok, ASR (W)**



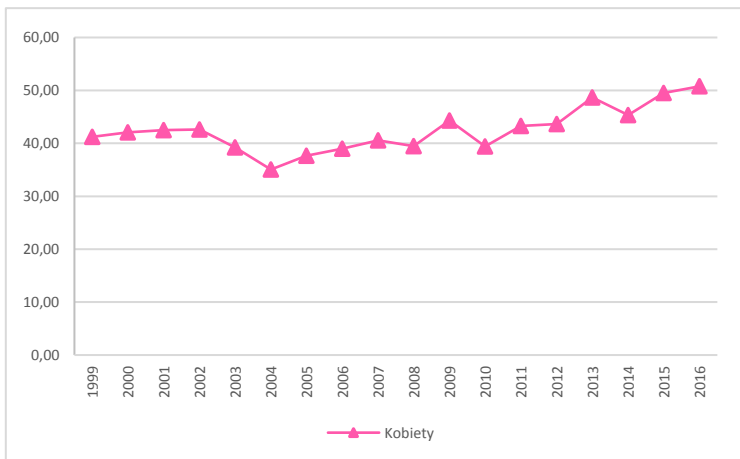
Zachorowalność na raka piersi według płci i województw, 2016 rok, ASR (W)**



Zachorowalność i umieralność z powodu raka piersi według województw, 2016 rok, ASR (W)**



Trendy zachorowalności na raka piersi, województwo świętokrzyskie, ASR (W)**



Trendy umieralności z powodu raka piersi, województwo świętokrzyskie, ASR (W)**



* CR (Crude rate) – Surowy współczynnik zachorowalności/umieralności

** ASR (Age-standardized rate) – Standaryzowany (wg wieku) współczynnik zachorowalności/umieralności