

**UWAGA**- wyodrębnione komórki organizacyjne odpowiadają ośrodkom kosztów.  
Schemat nie obejmuje tych komórek organizacyjnych, które nie są jednocześnie ośrodkami kosztów.

Nadzór zwierzchni(bezpośredni)\* \_\_\_\_\_

Nadzór merytoryczny -----

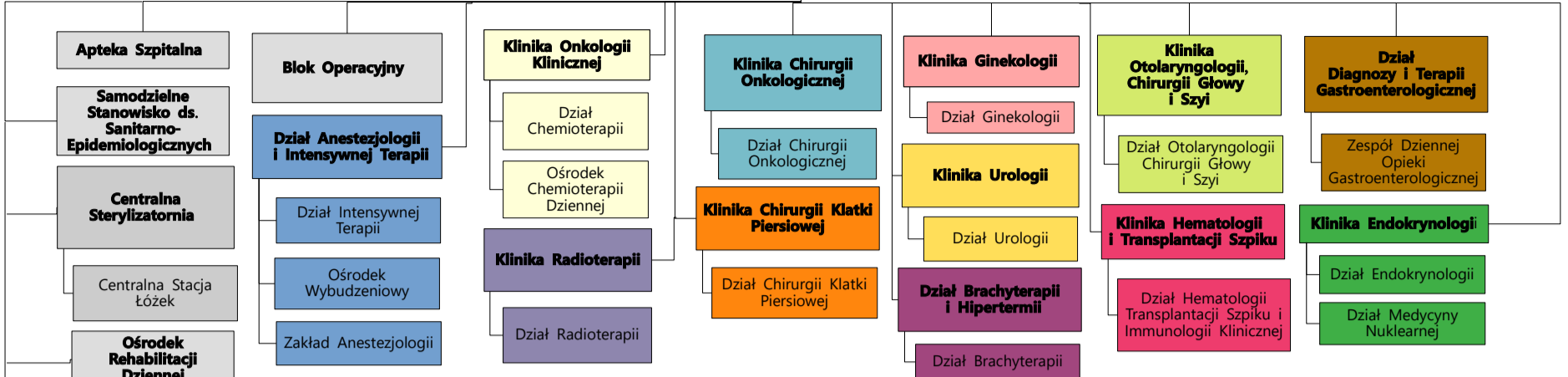
Nadzór organizacyjny\*\* - - - - -

Nadzór służbowy nad personelem pielęgniarskim\*\*\* .....

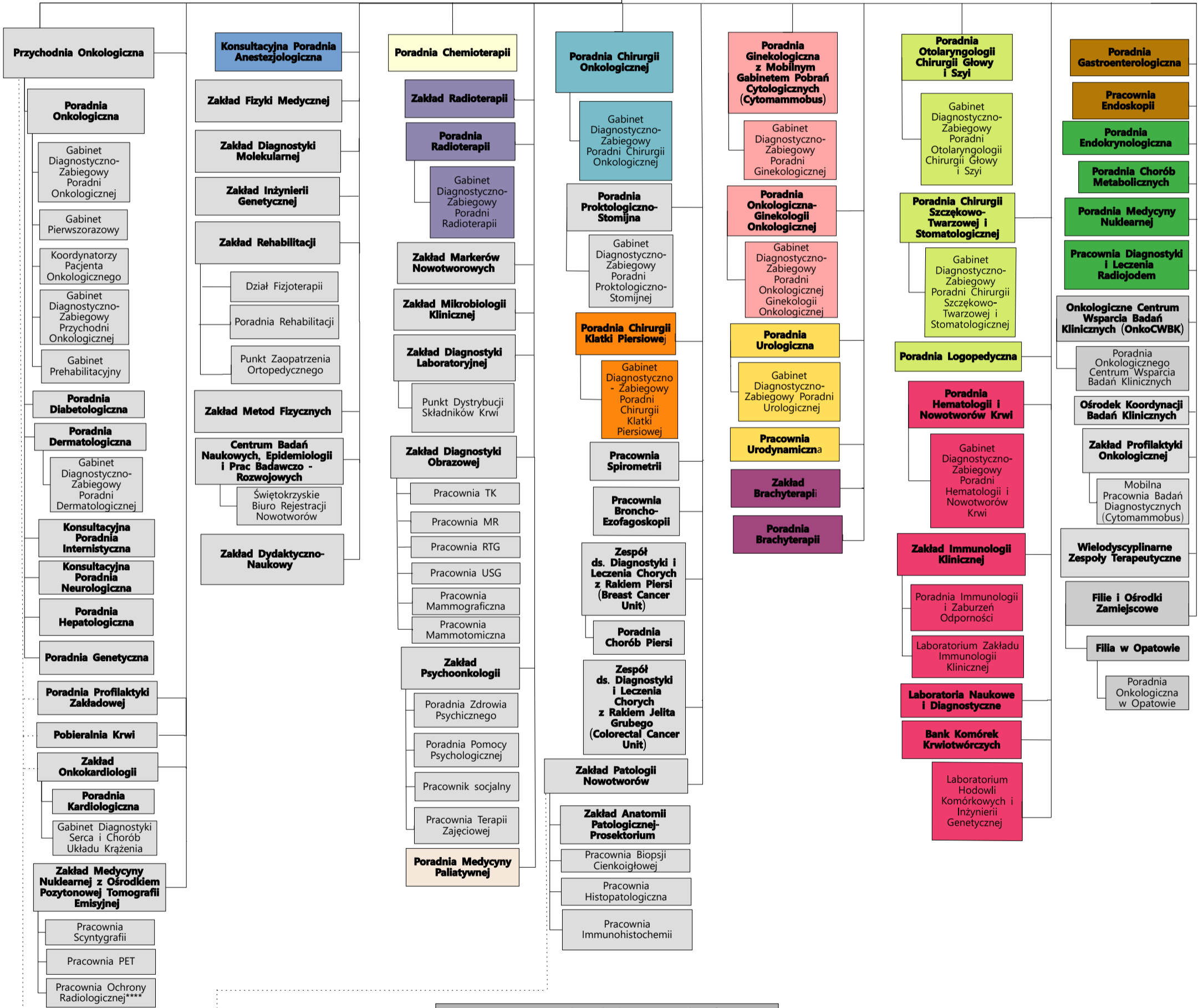
Nadzór medyczny nad Działem Żywienia .....

\* z wyłączeniem Centralnej Sterylizatorni, Centralnej Stacji Łóżek, Izby Przyjąć, Pobieralni Krwii, Gabinetu Diagnostyczno-Zabiegowego Przychodni Onkologicznej  
\*\* wyłącznie w zakresie Centralnej Sterylizatorni, Centralnej Stacji Łóżek, Izby Przyjąć, Pobieralni Krwii, Gabinetu Diagnostyczno-Zabiegowego Przychodni Onkologicznej  
\*\*\*z wyłączeniem Samodzielnego Stanowiska ds. Sanitarno-Epidemiologicznych  
\*\*\*\* Kierownik Pracowni Ochrony Radiologicznej podlega Dyrektorowi Świętokrzyskiego Centrum Onkologii w zakresie czynności nadzorczych i sprawozdawczych

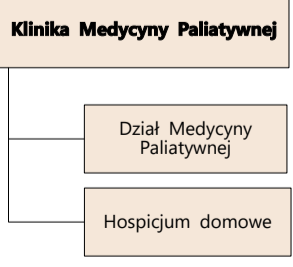
**ZAKŁAD STACJONARNYCH I CAŁODOBOWYCH SZPITALNYCH ŚWIADCZEŃ ZDROWOTNYCH**



**ZAKŁAD AMBULATORYJNYCH ŚWIADCZEŃ ZDROWOTNYCH**



**ZAKŁAD STACJONARNYCH I CAŁODOBOWYCH ŚWIADCZEŃ ZDROWOTNYCH INNE NIŻ SZPITALNE**



- Legenda:**
- Dział Anestezjologii i Intensywnej Terapii i jednostki podległe
  - Klinika Onkologii Klinicznej i jednostki podległe
  - Klinika Chirurgii Onkologicznej i jednostki podległe
  - Klinika Radioterapii i jednostki podległe
  - Klinika Chirurgii Klatki Piersiowej i jednostki podległe
  - Klinika Ginekologii i jednostki podległe
  - Klinika Urologii i jednostki podległe
  - Klinika Medycyny Paliatywnej i jednostki podległe
  - Dział Brachyterapii i Hipertermii i jednostki podległe
  - Klinika Otolaryngologii, Chirurgii Głowy i Szyi i jednostki podległe
  - Klinika Hematologii i Transplantacji Szpiku i jednostki podległe
  - Dział Diagnostyki i Terapii Gastroenterologicznej i jednostki podległe
  - Klinika Endokrynologii i jednostki podległe